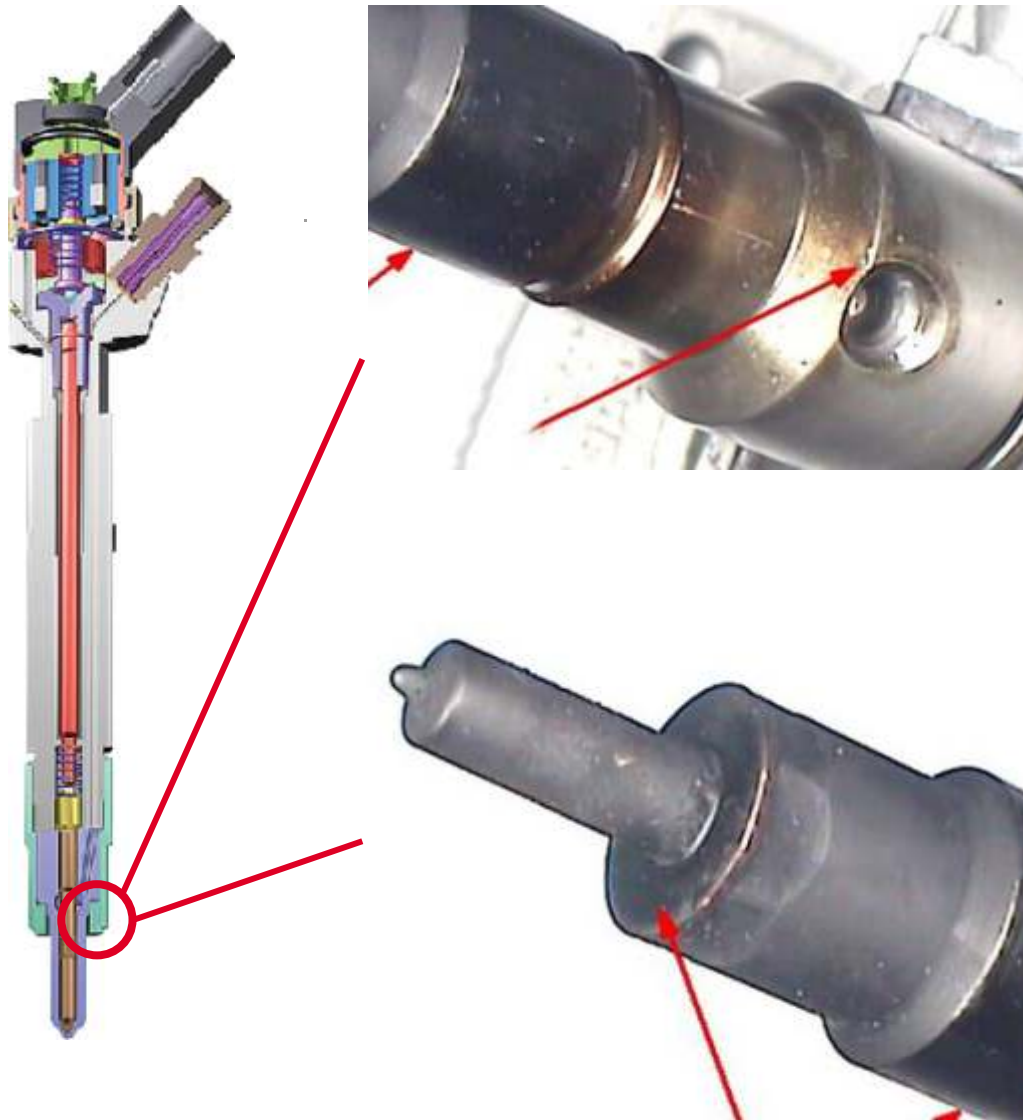


ИНЖЕКТОР COMMON RAIL (легк. + груз.)



→ Рекламация

- Маленькая мощность
- Черный дым

→ Картина неисправности

- Налет нагара на инжекторе

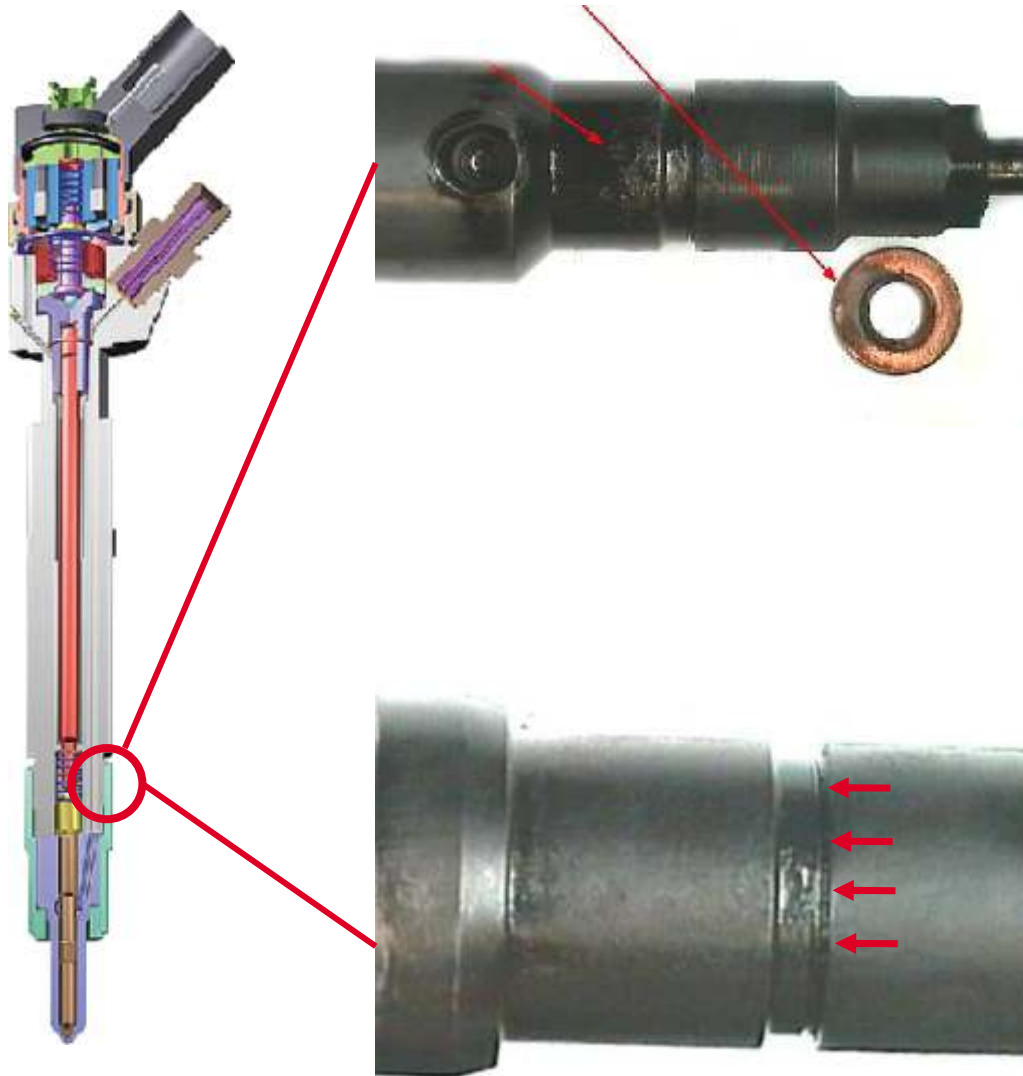
→ Возможные причины

- Инжектор установлен неправильно (с односторонним затягом, с перекосом)
- Неисправное уплотняющее кольцо
- Слишком малый момент затяжки при установке инжектора

→ Решение по гарантии:

**Не является гарантийным случаем.
Дефекта материала / производства не обнаружено**

ИНЖЕКТОР COMMON RAIL (легк. + груз.)



→ Рекламация

- Маленькая мощность
- Черный дым

→ Картина неисправности

- Налет нагара на инжекторе
- Уплотнительное кольцо пережато с одной стороны

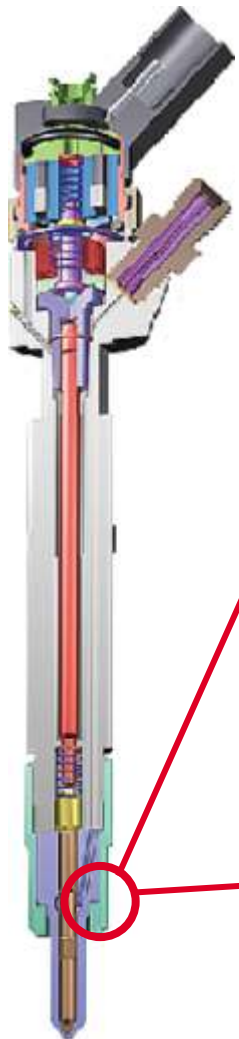
→ Возможные причины

- Инжектор установлен неправильно (с односторонним затягом, с перекосом)
- Неисправное уплотняющее кольцо
- Слишком малый момент затяжки при установке инжектора

→ Решение по гарантии:

**Не является гарантийным случаем.
Дефекта материала / производства не обнаружено**

ИНЖЕКТОР COMMON RAIL (легк. + груз.)



→ Рекламация

- Маленькая мощность
- Черный дым

→ Картина неисправности

- Налет нагара на инжекторе
- Выход газов наружу

→ Возможные причины

- Инжектор установлен неправильно (с односторонним затягом, с перекосом)
- Неисправное уплотняющее кольцо
- Недостаточный момент / угол затяжки

→ Решение по гарантии:

**Не является гарантийным случаем.
Дефекта материала / производства не обнаружено**

ИНЖЕКТОР COMMON RAIL (легк. + груз.)



→ Рекламация

- Маленькая мощность
- Черный дым

→ Картина неисправности

- Налет нагара на инжекторе

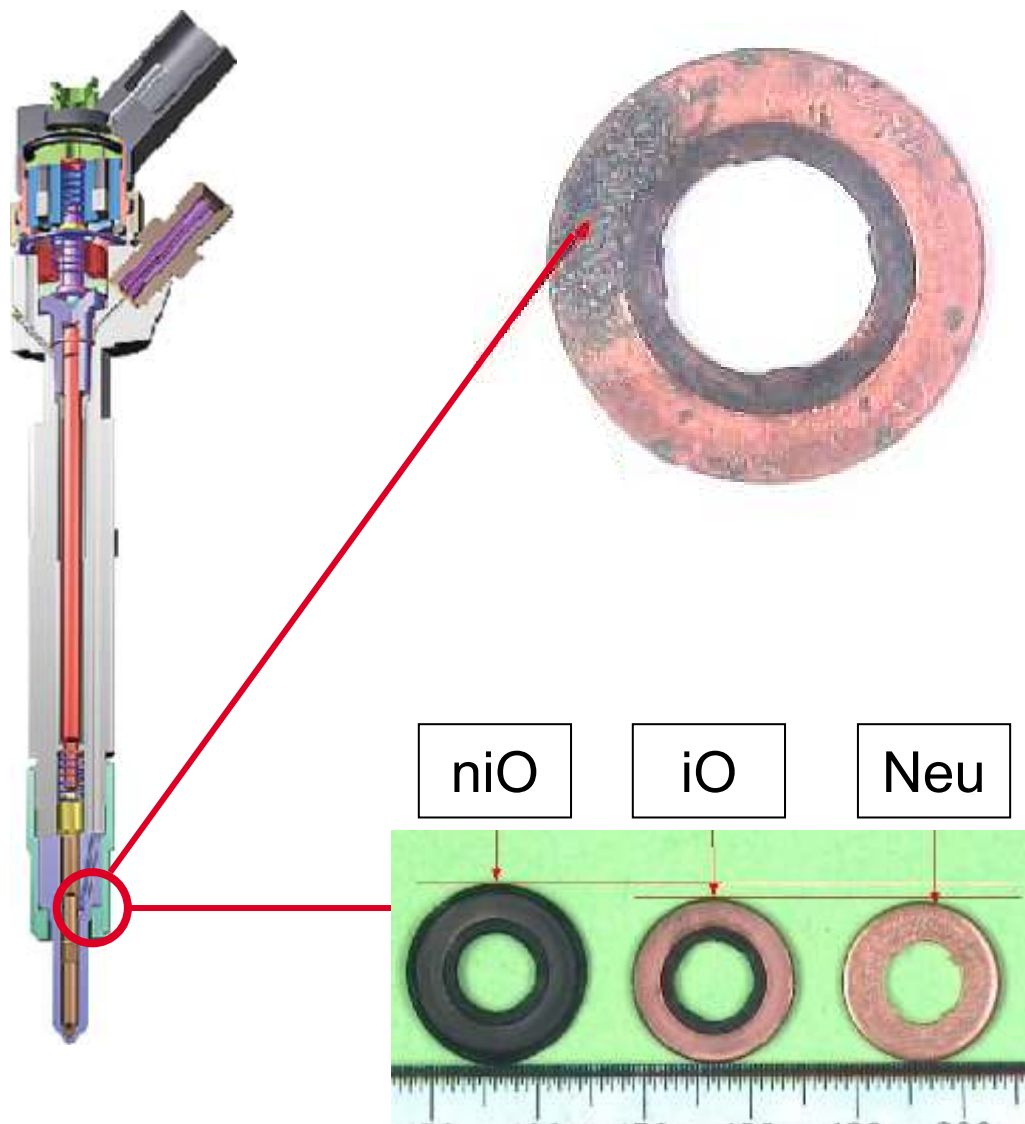
→ Возможные причины

- Инжектор установлен неправильно (с односторонним затягом, с перекосом)
- Неисправное уплотняющее кольцо
- Недостаточный момент / угол затяжки

→ Решение по гарантии:

**Не является гарантийным случаем.
Дефекта материала / производства не обнаружено**

ИНЖЕКТОР COMMON RAIL (легк. + груз.)



→ Рекламация

- Маленькая мощность
- Черный дым

→ Картина неисправности

- Односторонний налет нагара на медном уплотнительном кольце
- Уплотнительное кольцо выдавлено

→ Возможные причины

- Инжектор установлен неправильно (с односторонним затягом, с перекосом)
- Инжектор установлен неправильно (слишком большой момент затяжки)

→ Решение по гарантии:

**Не является гарантийным случаем.
Дефекта материала / производства не обнаружено**

ИНЖЕКТОР COMMON RAIL (легк. + груз.)



→ Рекламация

- Маленькая мощность
- Проблемы в режиме холостого хода (вибрация)
- Не нормальный шум (детонация)

→ Картина неисправности

- Термическая перегрузка
- Налет нагара (коксование) на конусе распылителя

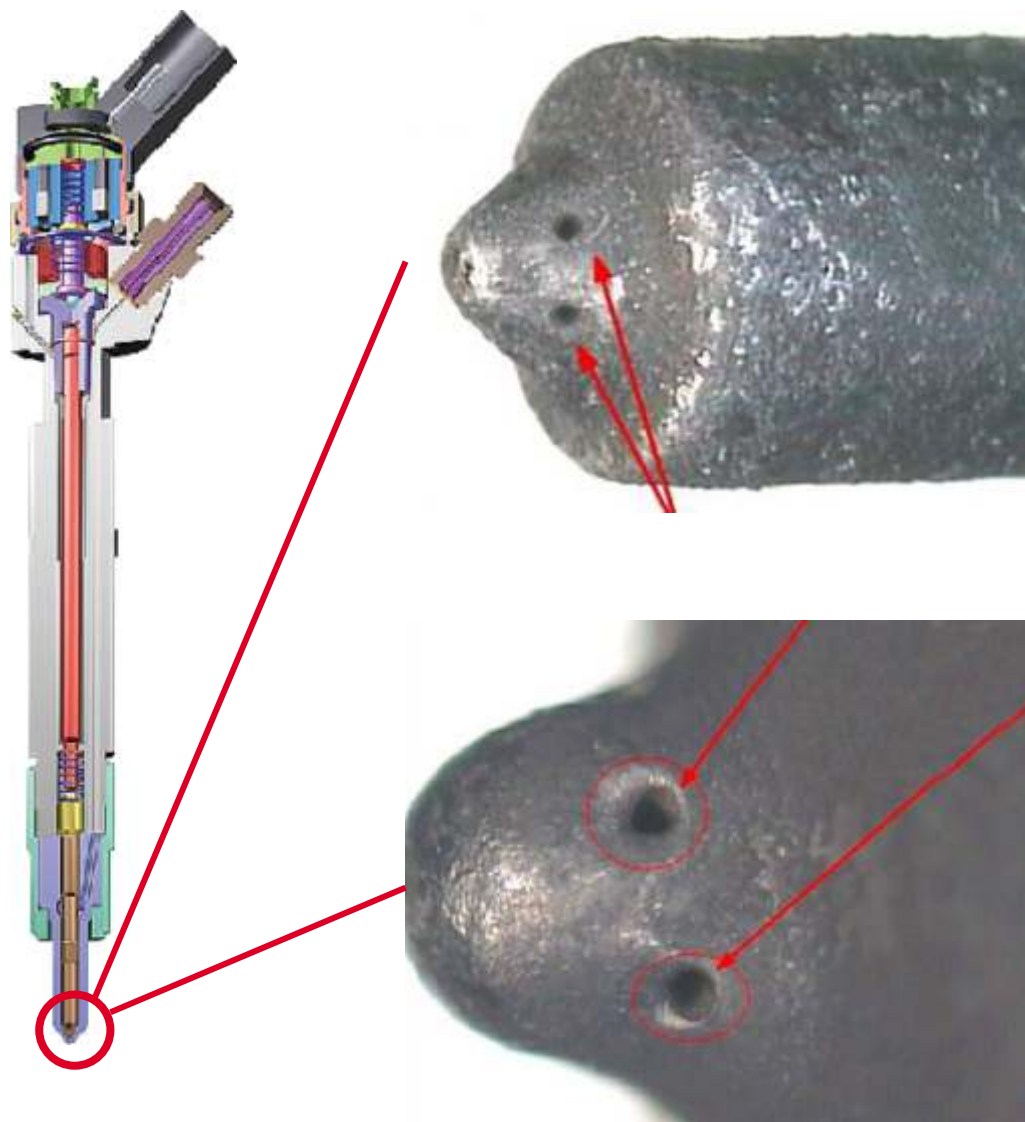
→ Возможные причины

- Тюнинг дизельного впрыска
- Неправильное смесеобразование или не допустимые примеси в топливе
- Моторное масло во впускном патрубке
- Разжижение топлива
- Применение биодизеля

→ Решение по гарантии:

**Не является гарантийным случаем.
Дефекта материала / производства не обнаружено**

ИНЖЕКТОР COMMON RAIL (легк. + груз.)



→ Рекламация

- Маленькая мощность
- Проблемы в режиме холостого хода (вибрация)
- Не нормальный шум (детонация)

→ Картина неисправности

- Термическая перегрузка
- Отверстия распылителя разработаны
- Частичный налет нагара на конусе распылителя

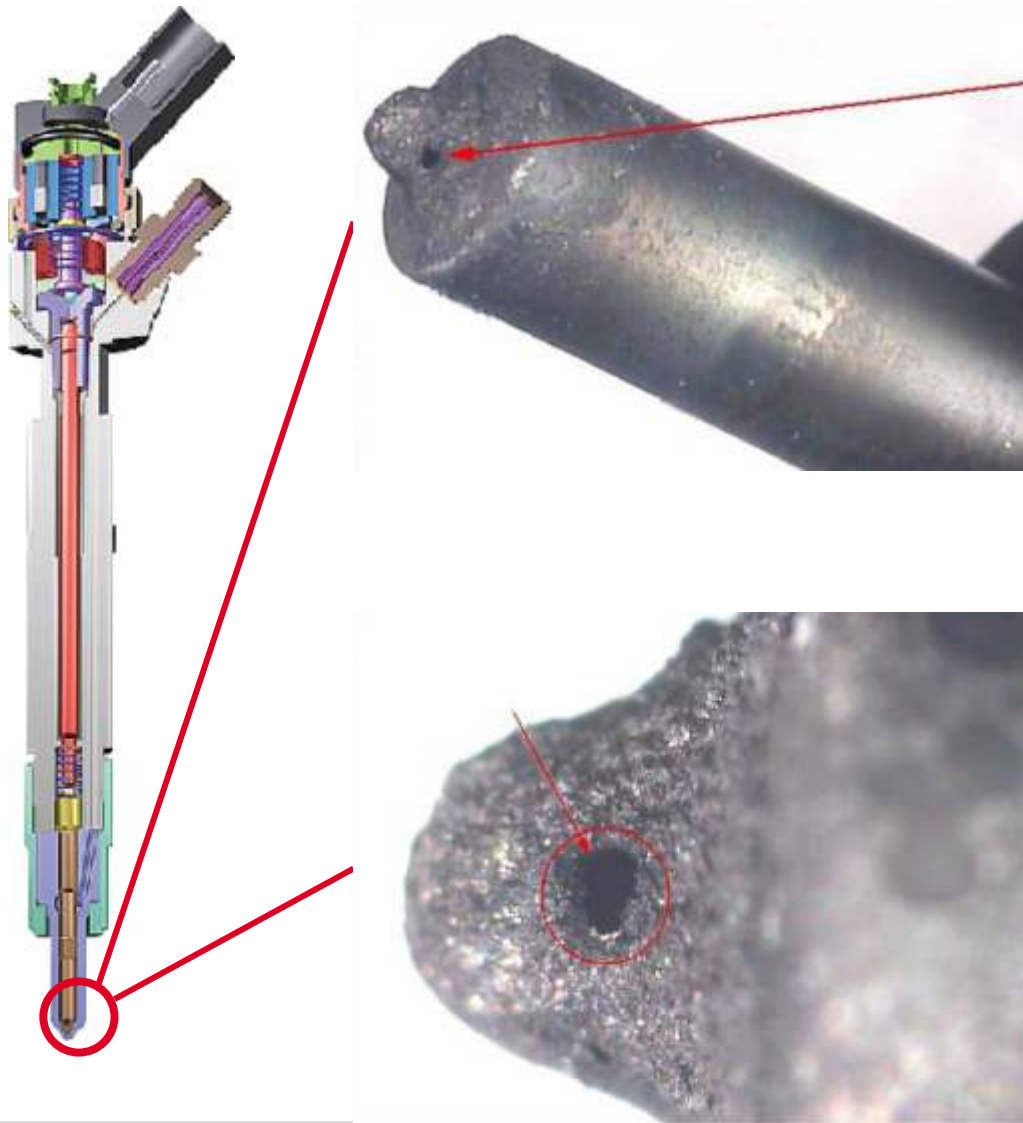
→ Возможные причины

- Тюнинг дизельного впрыска
- Неправильное смесеобразование или не допустимые примеси в топливе
- Моторное масло во впускном патрубке, негерметичность
- Разжижение топлива

→ Решение по гарантии:

**Не является гарантийным случаем.
Дефекта материала / производства не обнаружено**

ИНЖЕКТОР COMMON RAIL (легк. + груз.)



→ Рекламация

- Маленькая мощность
- Проблемы в режиме холостого хода (вибрация)
- Не нормальный шум (детонация)

→ Картина неисправности

- Термическая перегрузка
- Отверстия распылителя разработаны

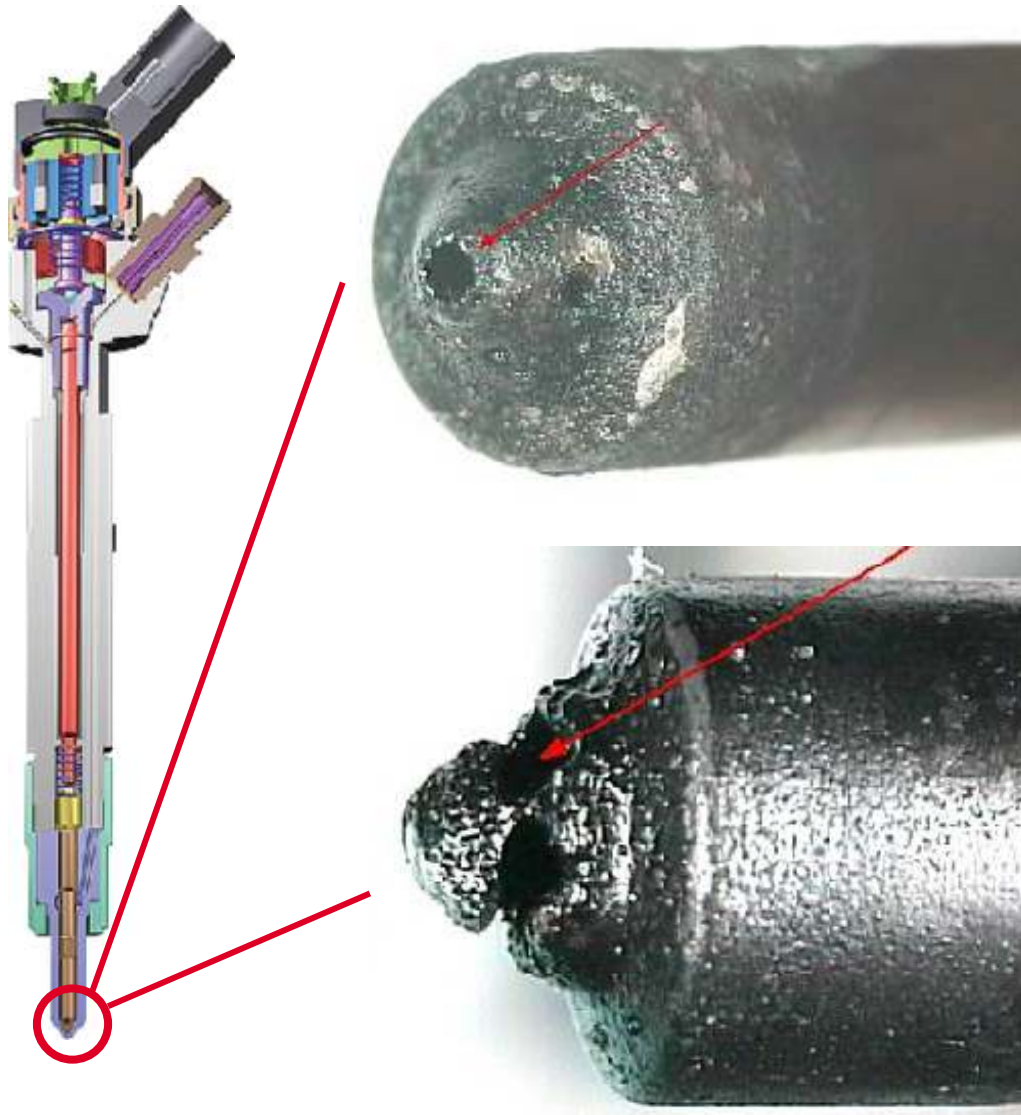
→ Возможные причины

- Тюнинг дизельного впрыска
- Неправильное смесеобразование или не допустимые примеси в топливе
- Моторное масло во впускном патрубке, негерметичность
- Разжижение топлива

→ Решение по гарантии:

**Не является гарантийным случаем.
Дефекта материала / производства не обнаружено**

ИНЖЕКТОР COMMON RAIL (легк. + груз.)



→ Рекламация

- Маленькая мощность
- Проблемы в режиме холостого хода (вибрация)
- Не нормальный шум (детонация)

→ Картина неисправности

- Термическая перегрузка
- Распылитель не герметичен
- Конус распылителя оплавлен

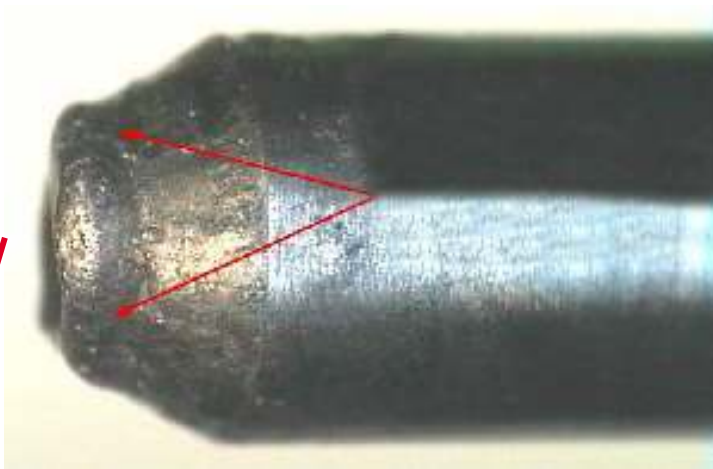
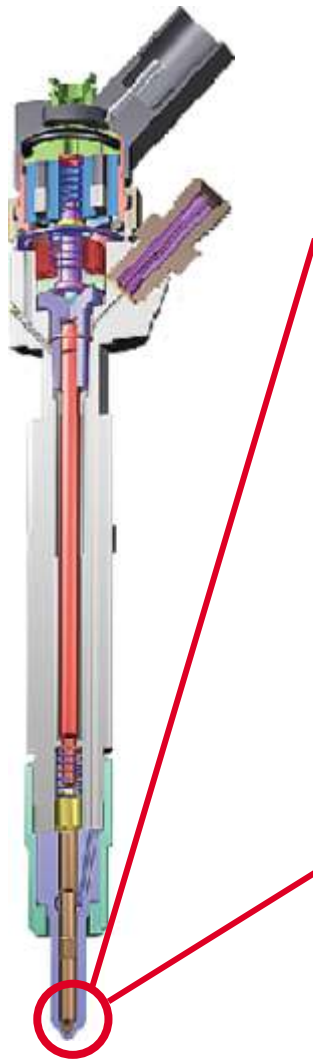
→ Возможные причины

- Тюнинг дизельного впрыска
- Неправильное смесеобразование или не допустимые примеси в топливе
- Моторное масло во впускном патрубке, негерметичность
- Разжижение топлива

→ Решение по гарантии:

**Не является гарантийным случаем.
Дефекта материала / производства не обнаружено**

ИНЖЕКТОР COMMON RAIL (легк. + груз.)



→ Рекламация

- Маленькая мощность
- Проблемы в режиме холостого хода (вибрация)
- Не нормальный шум (детонация)

→ Картина неисправности

- Термическая перегрузка
- Конус распылителя оплавлен

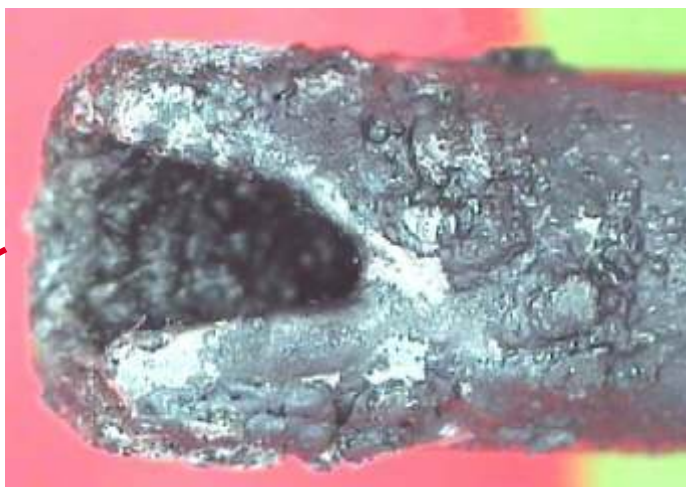
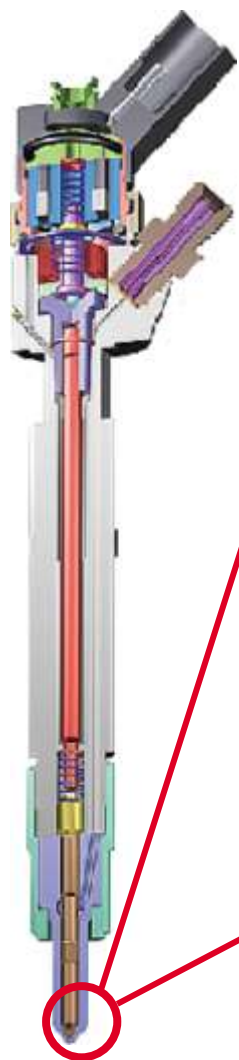
→ Возможные причины

- Тюнинг дизельного впрыска
- Неправильное смесеобразование или не допустимые примеси в топливе
- Моторное масло во впускном патрубке, негерметичность
- Разжижение топлива

→ Решение по гарантии:

**Не является гарантийным случаем.
Дефекта материала / производства не обнаружено**

ИНЖЕКТОР COMMON RAIL (легк. + груз.)



→ Рекламация

- Маленькая мощность
- Проблемы в режиме холостого хода (вибрация)
- Не нормальный шум (детонация)

→ Картина неисправности

- Термическая перегрузка
- Конус распылителя оплавлен
- Отложения алюминия на корпусе распылителя

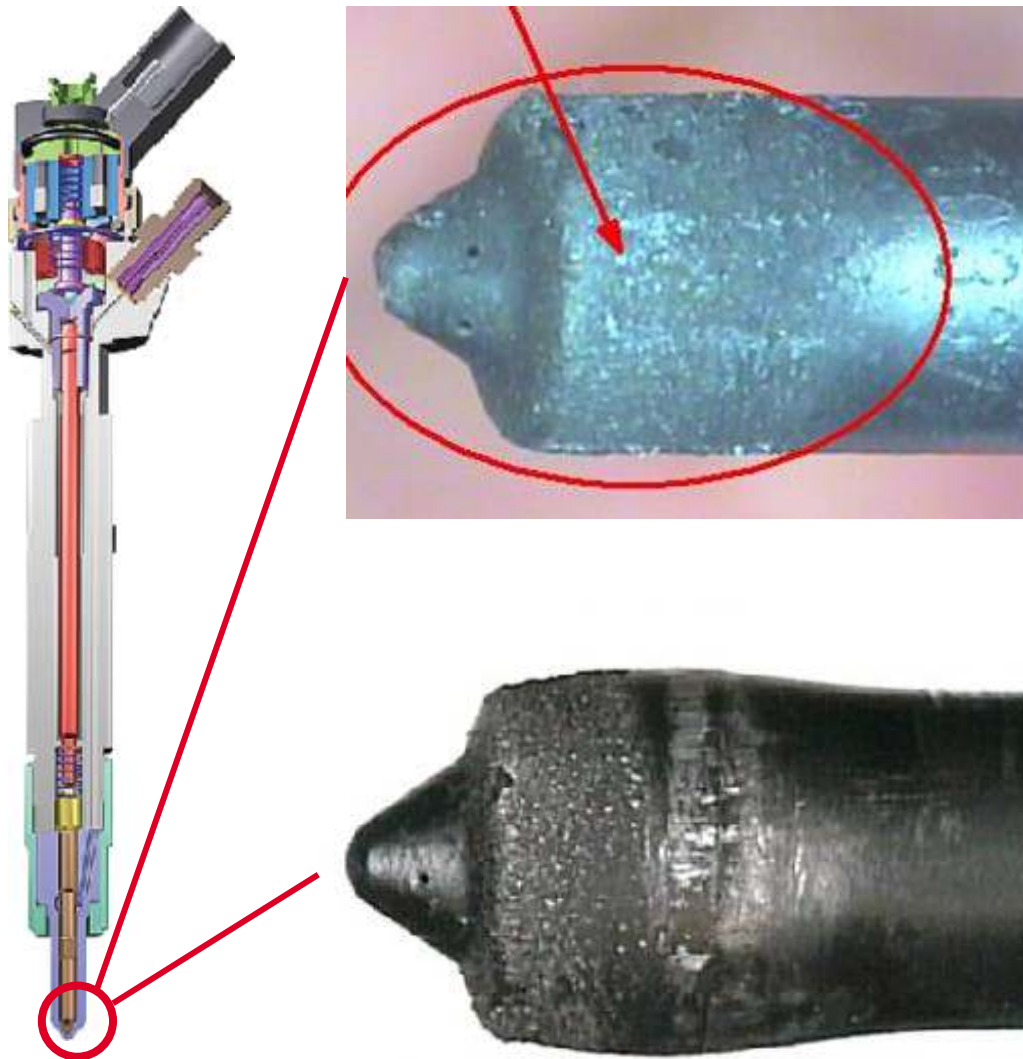
→ Возможные причины

- Тюнинг дизельного впрыска
- Неправильное смесеобразование или не допустимые примеси в топливе
- Моторное масло во впускном патрубке, негерметичность
- Разжижение топлива

→ Решение по гарантии:

**Не является гарантийным случаем.
Дефекта материала / производства не обнаружено**

ИНЖЕКТОР COMMON RAIL (легк. + груз.)



→ Рекламация

- Маленькая мощность
- Проблемы в режиме холостого хода (вибрация)
- Не нормальный шум (детонация)

→ Картина неисправности

- Термическая перегрузка
- Отложения алюминия на корпусе распылителя

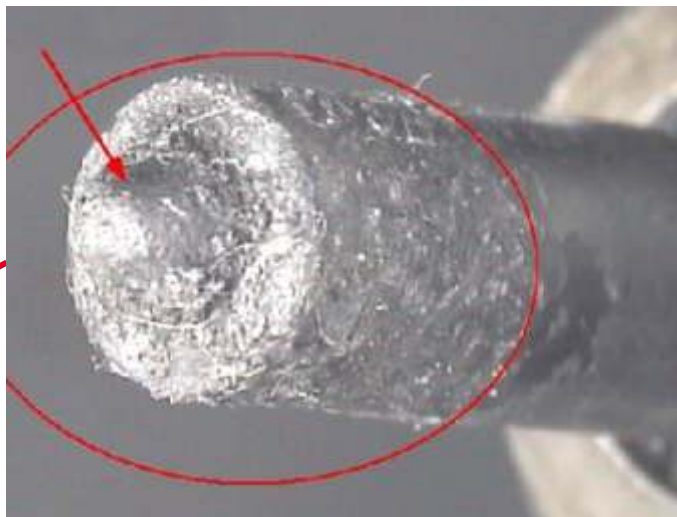
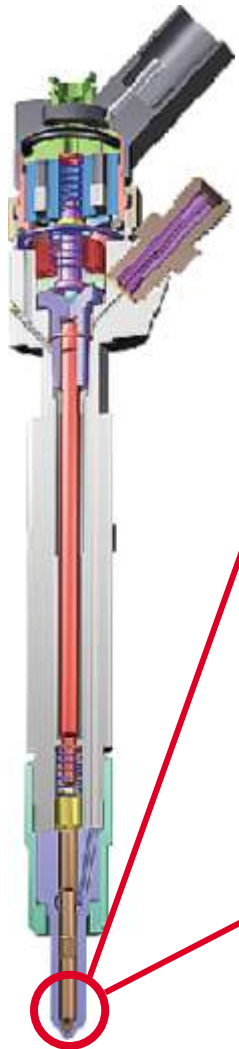
→ Возможные причины

- Тюнинг дизельного впрыска
- Неправильное смесеобразование или не допустимые примеси в топливе
- Моторное масло во впускном патрубке, негерметичность
- Разжижение топлива

→ Решение по гарантии:

**Не является гарантийным случаем.
Дефекта материала / производства не обнаружено**

ИНЖЕКТОР COMMON RAIL (легк. + груз.)



→ Рекламация

- Маленькая мощность
- Проблемы в режиме холостого хода (вибрация)
- Не нормальный шум (детонация)

→ Картина неисправности

- Термическая перегрузка
- Отложения алюминия на корпусе распылителя

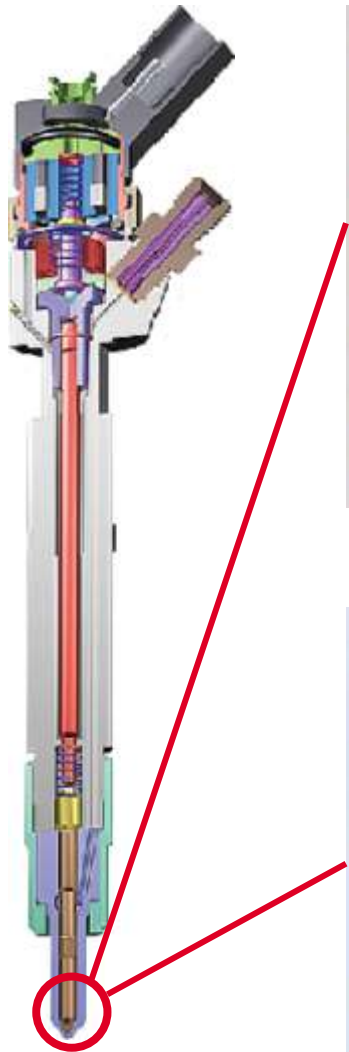
→ Возможные причины

- Тюнинг дизельного впрыска
- Неправильное смесеобразование или не допустимые примеси в топливе
- Моторное масло во впускном патрубке, негерметичность
- Разжижение топлива

→ Решение по гарантии:

**Не является гарантийным случаем.
Дефекта материала / производства не обнаружено**

ИНЖЕКТОР COMMON RAIL (легк. + груз.)



→ Рекламация

- Маленькая мощность
- Проблемы в режиме холостого хода (вибрация)
- Не нормальный шум (детонация)

→ Картина неисправности

- Термическая перегрузка
- Поверхность в больших рубцах
- Корпус распылителя имеет голубой цвет побежалости

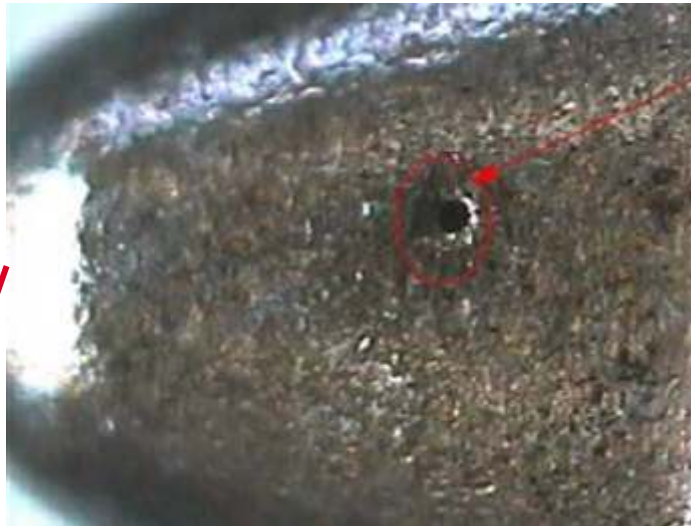
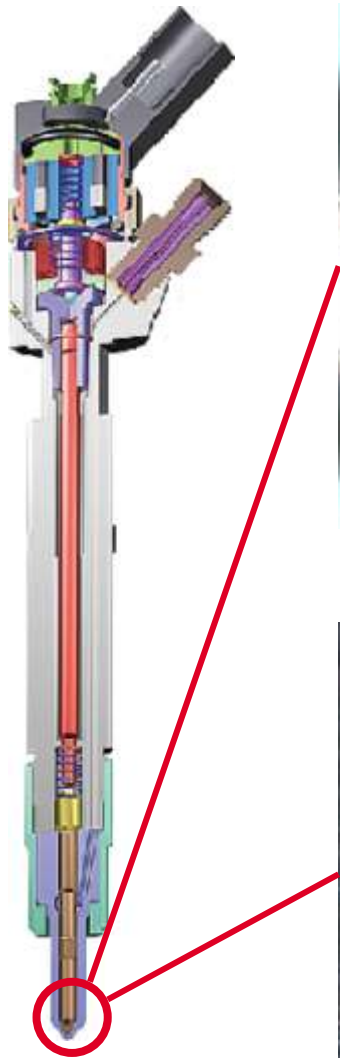
→ Возможные причины

- Тюнинг дизельного впрыска
- Неправильное смесеобразование или не допустимые примеси в топливе
- Моторное масло во впускном патрубке, негерметичность
- Разжижение топлива

→ Решение по гарантии:

**Не является гарантийным случаем
Дефекта материала / производства не
обнаружено**

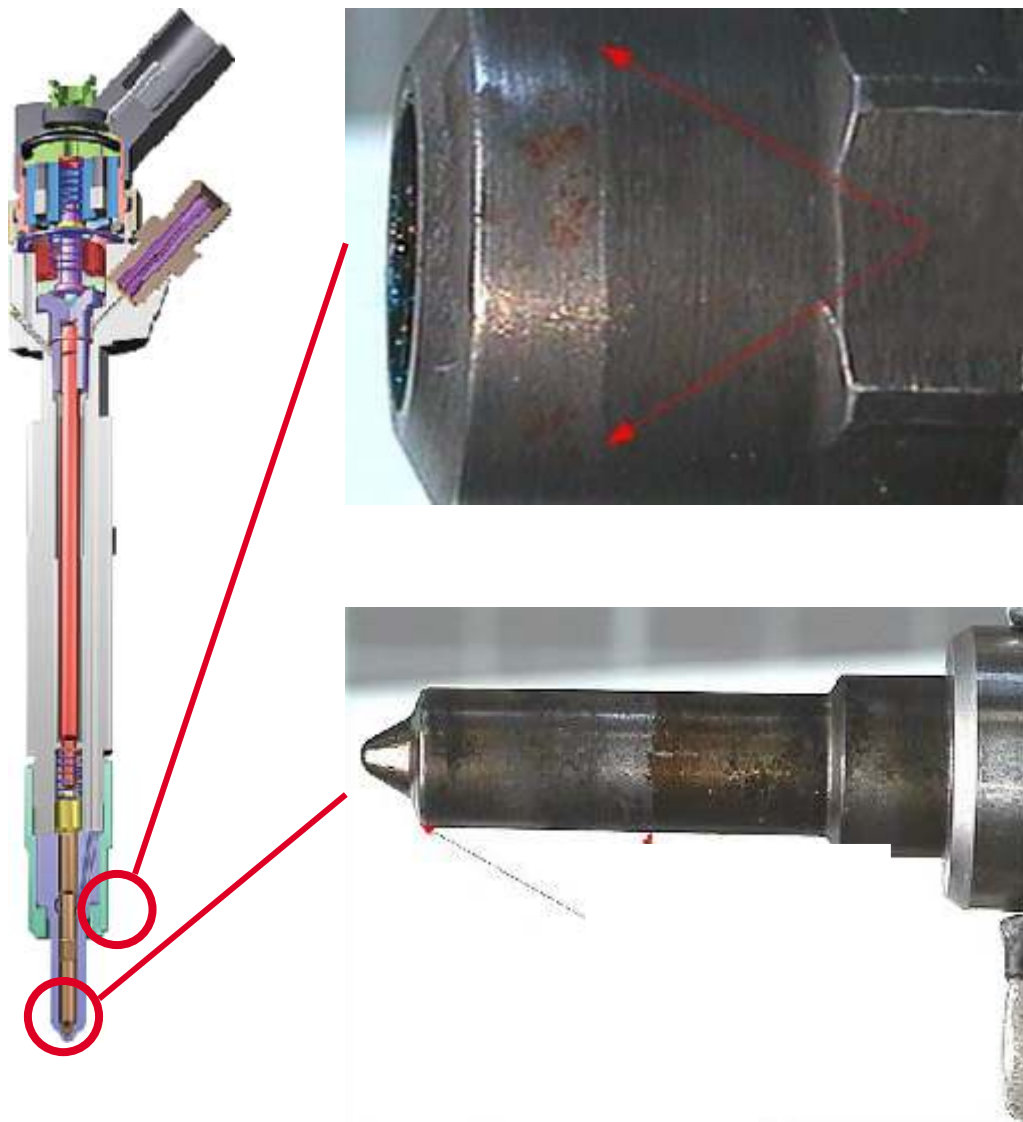
ИНЖЕКТОР COMMON RAIL (легк. + груз.)



- Рекламация
 - Маленькая мощность
- Картина неисправности
 - Диаметр отверстия распылителя уменьшен
- Возможные причины
 - Инжектор очищен не надлежащим образом (механически, проволочной щеткой)
- Решение по гарантии:

**Не является гарантийным случаем.
Дефекта материала / производства не обнаружено**

ИНЖЕКТОР COMMON RAIL (легк. + груз.)



→ Рекламация

- Маленькая мощность

→ Картина неисправности

- Механические повреждения инжектора

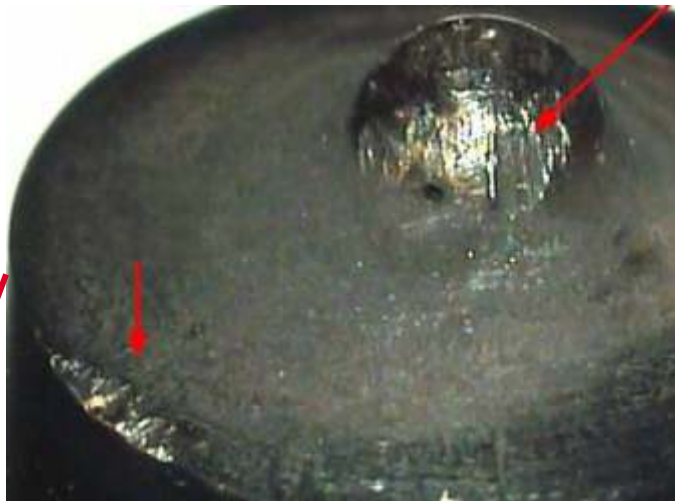
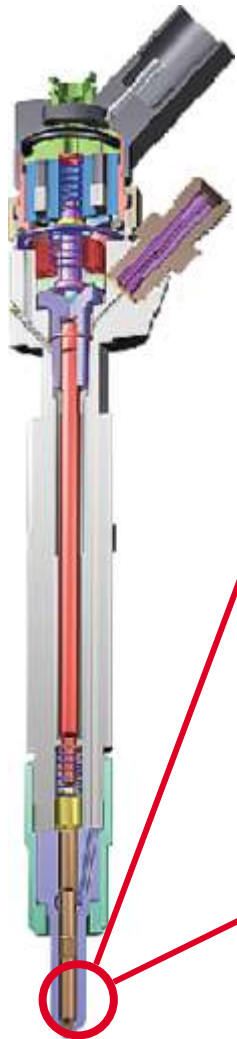
→ Возможные причины

- Инжектор очищен не надлежащим образом, следы от проволочной щетки на корпусе распылителя и накидной гайке

→ Решение по гарантии:

**Не является гарантийным случаем.
Дефекта материала / производства не
обнаружено**

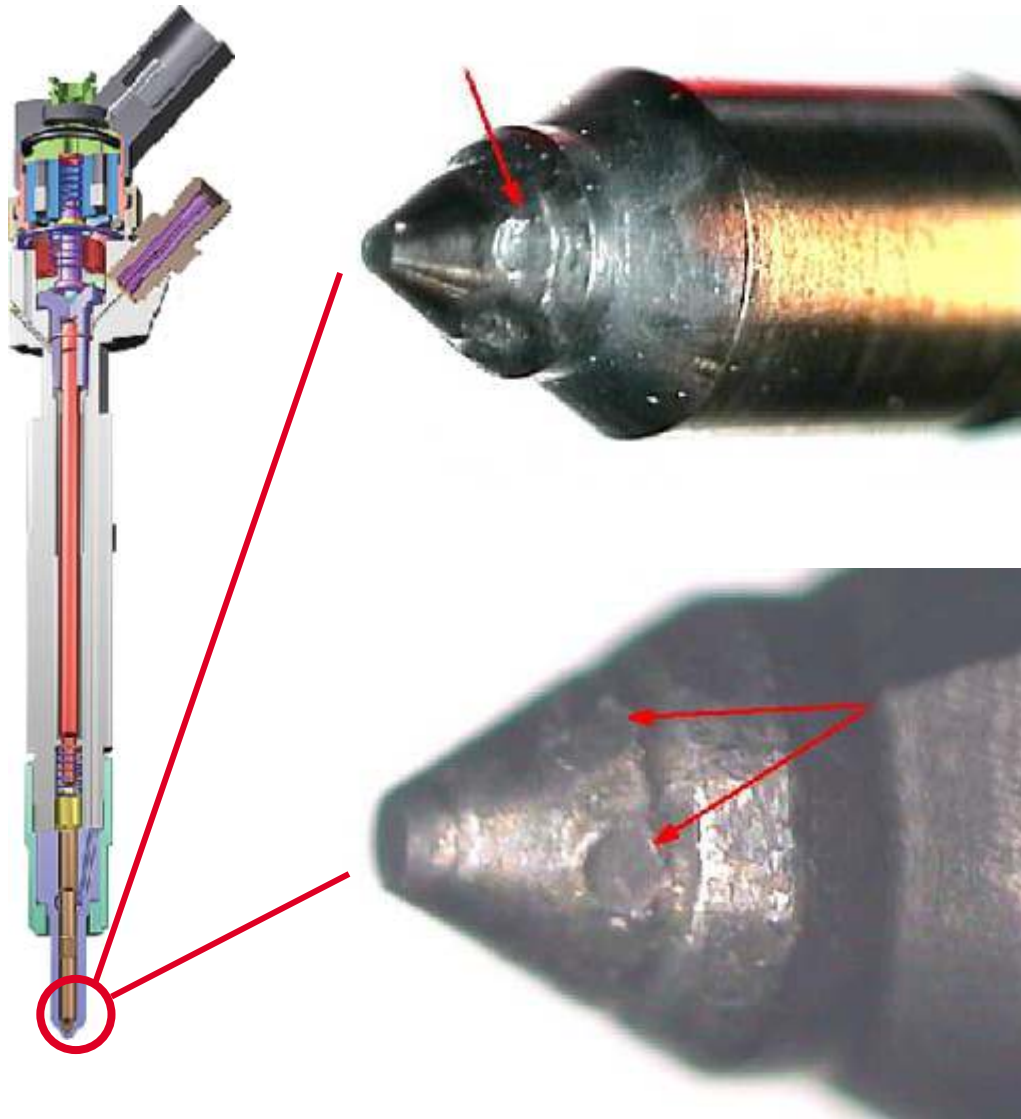
ИНЖЕКТОР COMMON RAIL (легк. + груз.)



- Рекламация
 - Маленькая мощность
- Картина неисправности
 - Механические повреждения инжектора
- Возможные причины
 - Чужеродные частицы в камере сгорания
- Решение по гарантии:

**Не является гарантийным случаем.
Дефекта материала / производства не обнаружено**

ИНЖЕКТОР COMMON RAIL (легк. + груз.)



→ Рекламация

- Маленькая мощность
- Плохой запуск а/м

→ Картина неисправности

- Термическая перегрузка
- Седло иглы распылителя разработано
- Сильно отпечатанные следы отверстий распылителя на игле

→ Возможные причины

- Неправильное смесеобразование или не допустимые примеси в топливе
- Моторное масло во впускном патрубке, негерметичность
- Разжижение топлива
- Биодизель

→ Решение по гарантии:

**Не является гарантийным случаем.
Дефекта материала / производства не обнаружено**

ИНЖЕКТОР COMMON RAIL (легк. + груз.)



→ Рекламация

- Маленькая мощность
- Плохой запуск а/м

→ Картина неисправности

- Термическая перегрузка
- Игла распылителя обломана
- Игла распылителя оплавлена

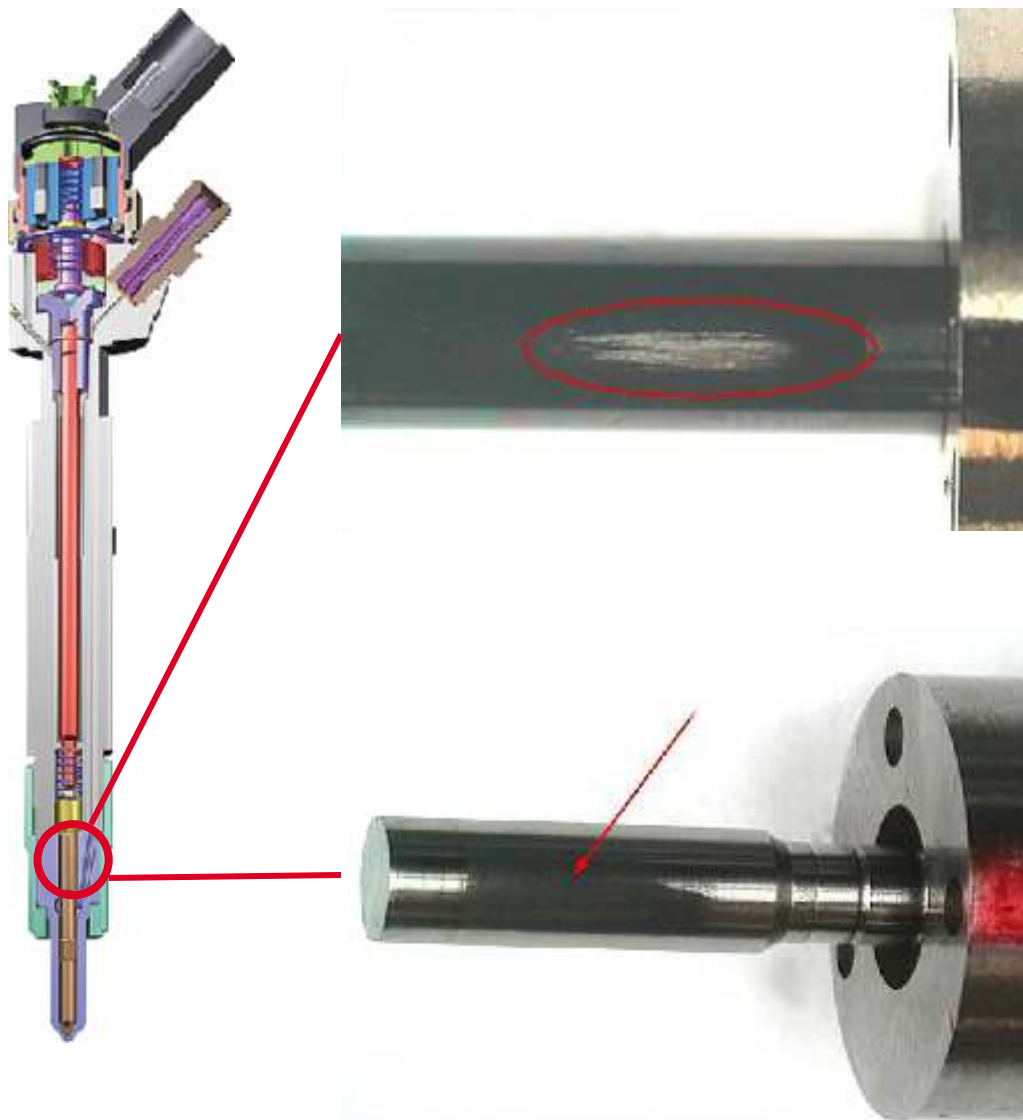
→ Возможные причины

- Неправильное смесеобразование или не допустимые примеси в топливе
- Моторное масло во впускном патрубке, негерметичность
- Разжижение топлива
- Биодизель

→ Решение по гарантии:

**Не является гарантийным случаем.
Дефекта материала / производства не обнаружено**

ИНЖЕКТОР COMMON RAIL (легк. + груз.)



→ Рекламация

- Проблемы в режиме холостого хода (вибрация)
- Не нормальный шум (детонация)

→ Картина неисправности

- Неравномерный односторонний износ на корпусе иглы распылителя

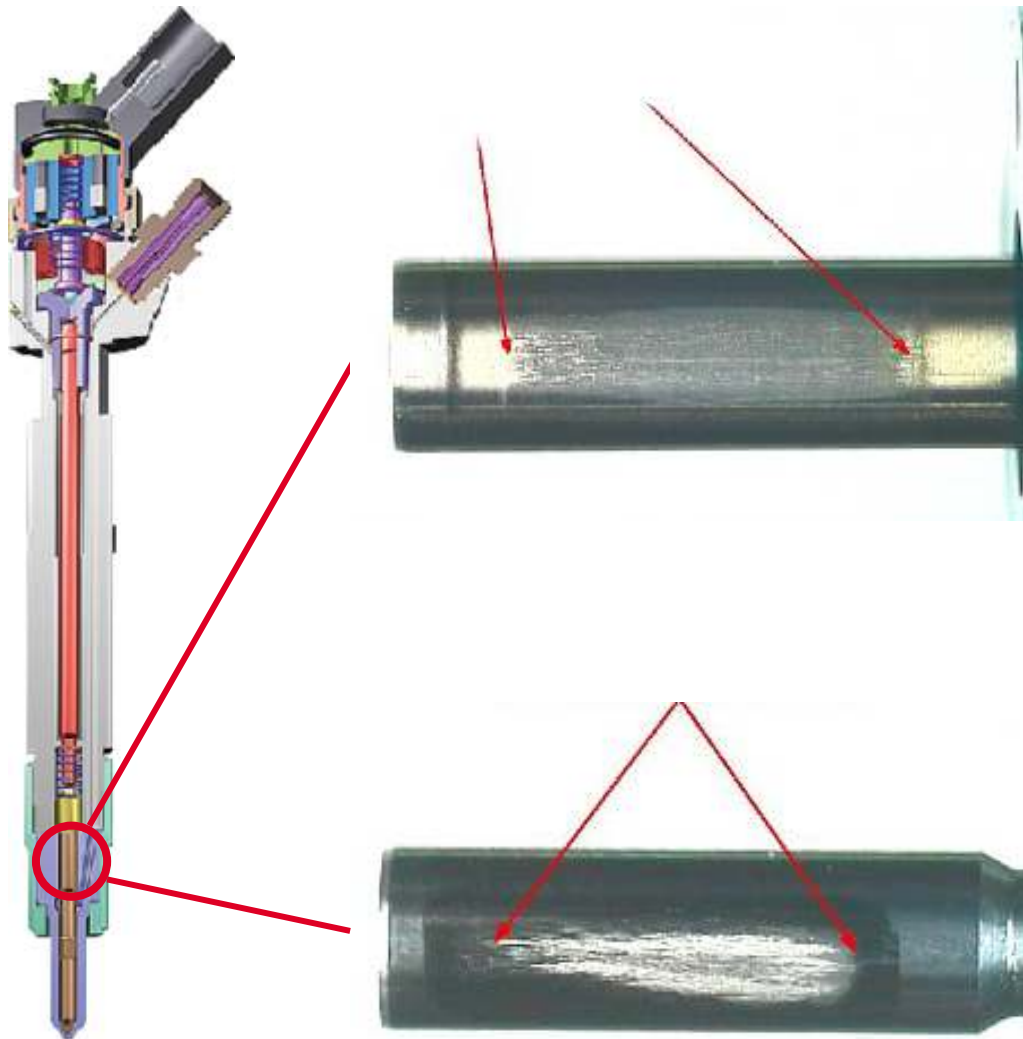
→ Возможные причины

- Неправильно установленный инжектор (перекошен из-за избыточного усилия на одну сторону)
- Мелкие чужеродные частицы в топливе
- Нарушен порядок монтажа инжектора (CRIN)

→ Решение по гарантии:

**Не является гарантийным случаем.
Дефекта материала / производства не обнаружено**

ИНЖЕКТОР COMMON RAIL (легк. + груз.)



→ Рекламация

- Проблемы в режиме холостого хода (вибрация)
- Не нормальный шум (детонация)

→ Картина неисправности

- Неравномерный односторонний износ на корпусе иглы распылителя

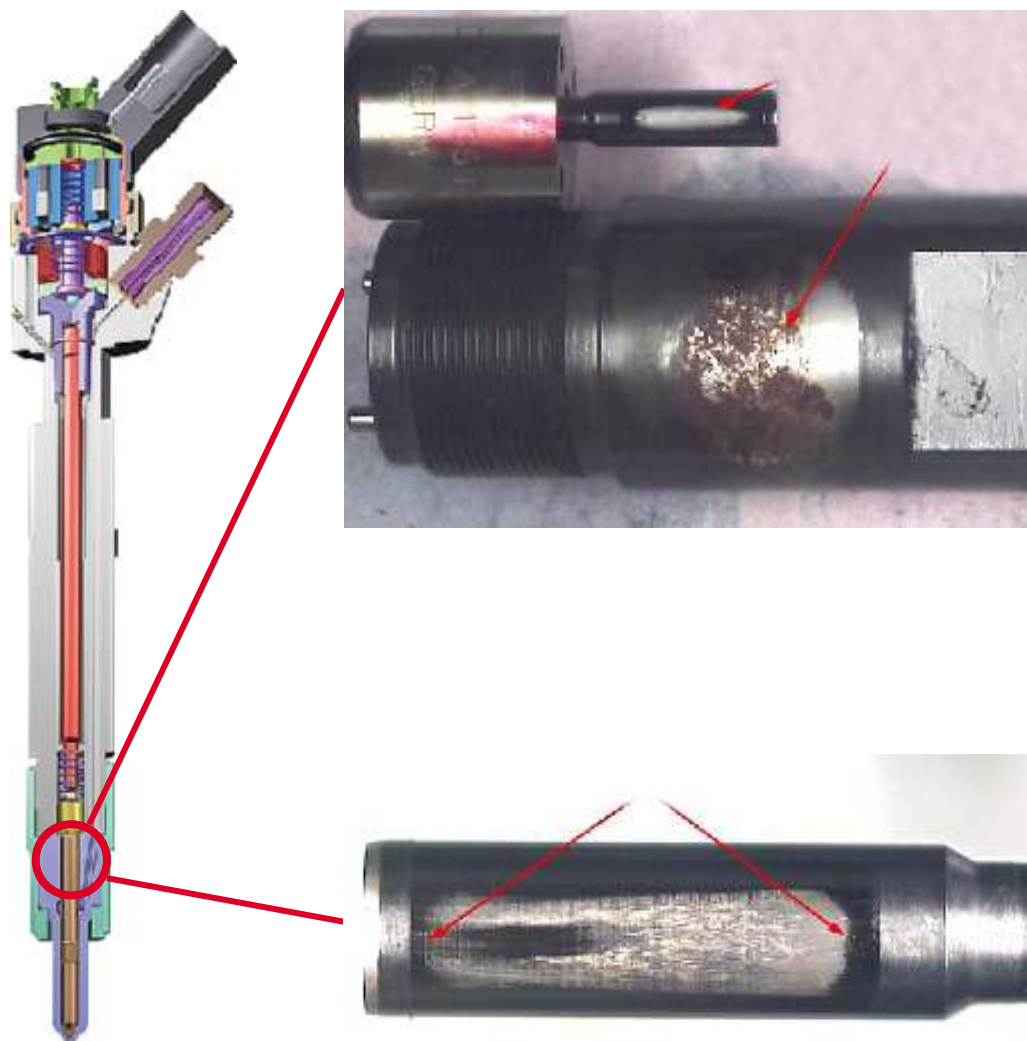
→ Возможные причины

- Неправильно установленный инжектор (перекошен из-за избыточного усилия на одну сторону)
- Мелкие чужеродные частицы в топливе
- Нарушен порядок монтажа инжектора (CRIN)

→ Решение по гарантии:

**Не является гарантийным случаем.
Дефекта материала / производства не обнаружено**

ИНЖЕКТОР COMMON RAIL (легк. + груз.)



→ Рекламация

- Проблемы в режиме холостого хода (вибрация)
- Не нормальный шум (детонация)

→ Картина неисправности

- Неравномерный односторонний износ на корпусе иглы распылителя

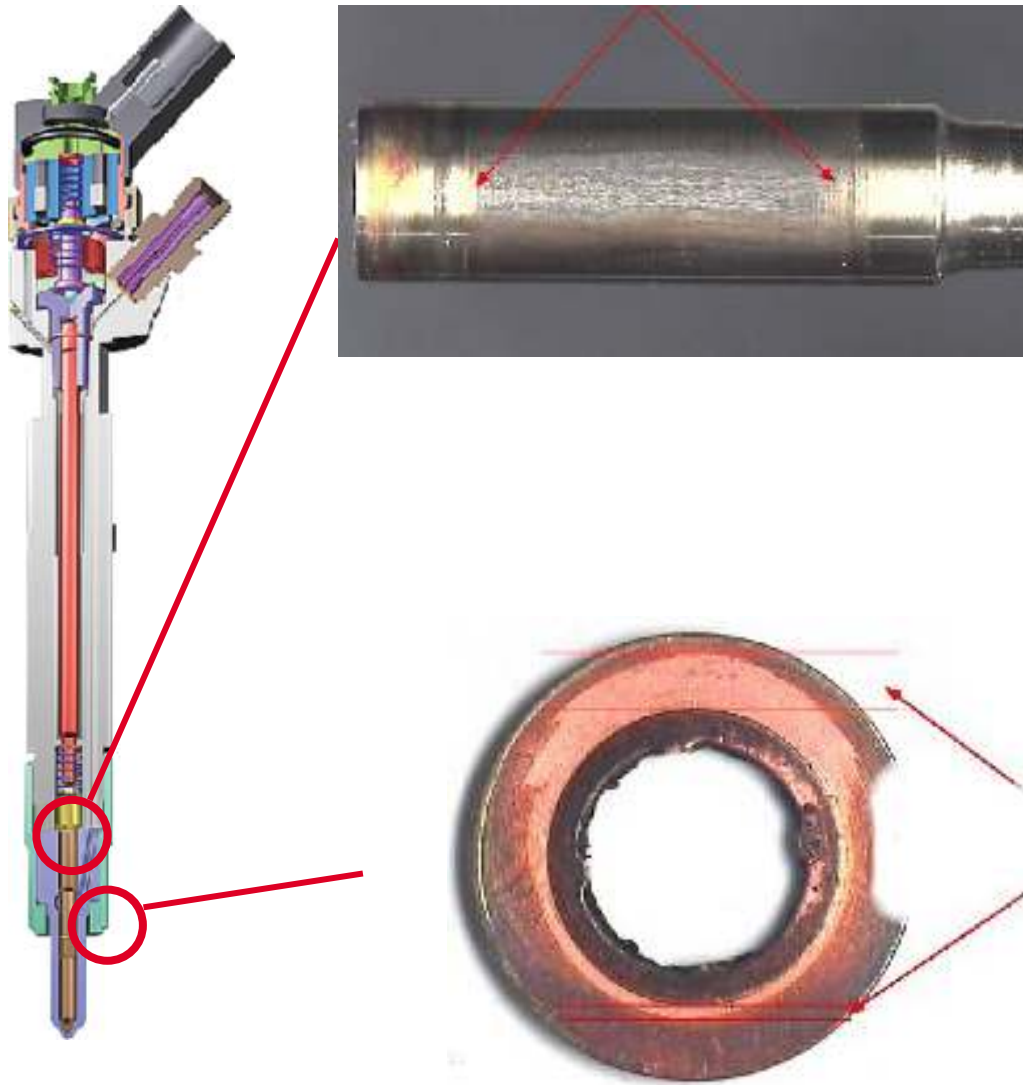
→ Возможные причины

- Неправильно установленный инжектор (перекошен из-за избыточного усилия на одну сторону)
- Мелкие чужеродные частицы в топливе
- Нарушен порядок монтажа инжектора (CRIN)

→ Решение по гарантии:

**Не является гарантийным случаем.
Дефекта материала / производства не обнаружено**

ИНЖЕКТОР COMMON RAIL (легк. + груз.)



→ Рекламация

- Проблемы в режиме холостого хода (вибрация)
- Не нормальный шум (детонация)

→ Картина неисправности

- Неравномерный односторонний износ на корпусе иглы распылителя с выдавленным уплотнительным кольцом

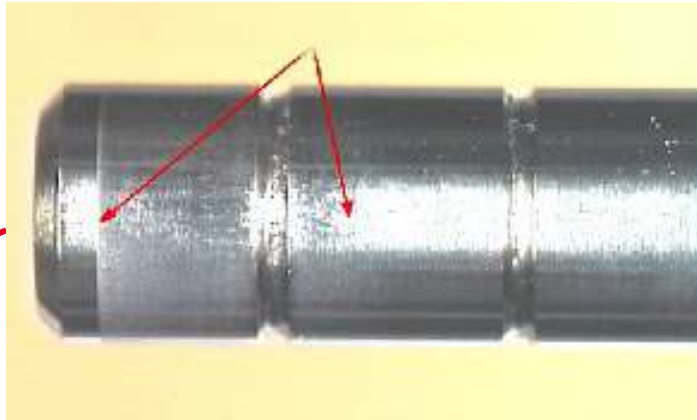
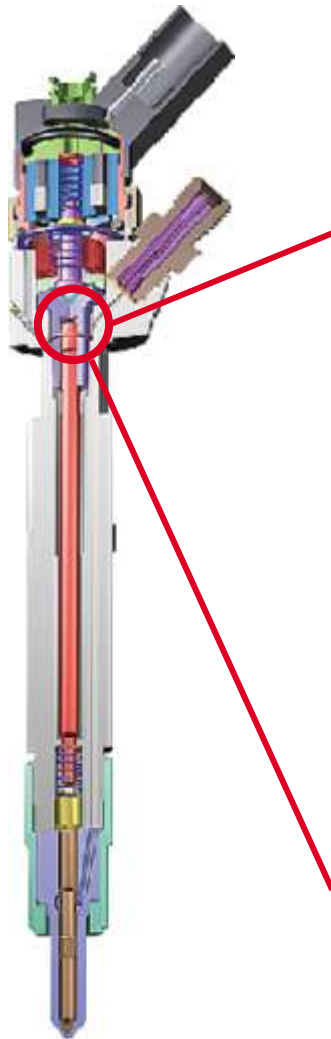
→ Возможные причины

- Неправильно установленный инжектор (перекошен из-за избыточного усилия на одну сторону)
- Мелкие чужеродные частицы в топливе
- Нарушен порядок монтажа инжектора (CRIN)

→ Решение по гарантии:

**Не является гарантийным случаем.
Дефекта материала / производства не обнаружено**

ИНЖЕКТОР COMMON RAIL (легк. + груз.)



→ Рекламация

- Проблемы в режиме холостого хода (вибрация)
- Не нормальный шум (детонация)

→ Картина неисправности

- Круговой износ на корпусе клапана

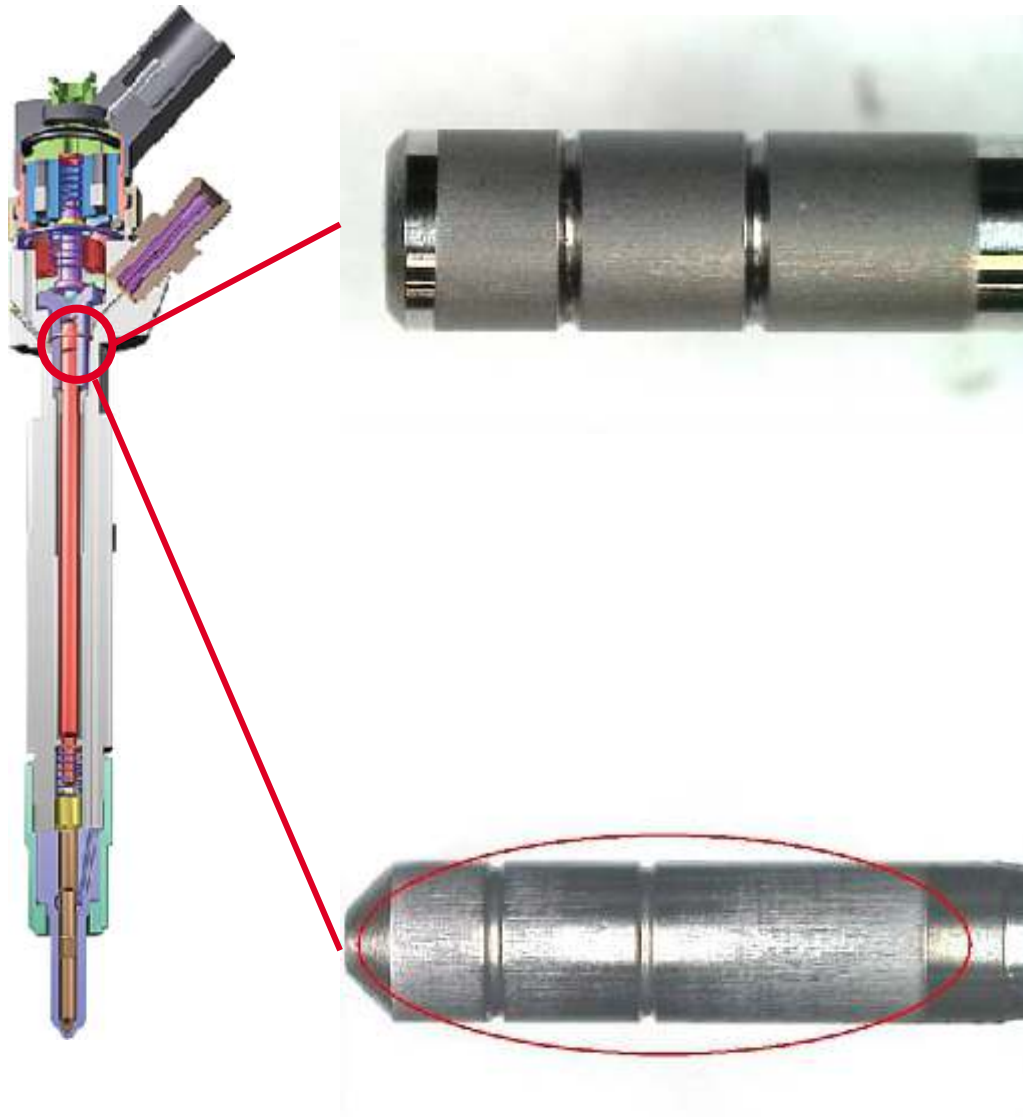
→ Возможные причины

- Низкого качества, с абразивами, топливо
- Плохой, недостаточный уровень фильтрации

→ Решение по гарантии:

**Не является гарантийным случаем.
Дефекта материала / производства не обнаружено**

ИНЖЕКТОР COMMON RAIL (легк. + груз.)



→ Рекламация

- Проблемы в режиме холостого хода (вибрация)
- Не нормальный шум (детонация)

→ Картина неисправности

- Круговой износ на корпусе клапана

→ Возможные причины

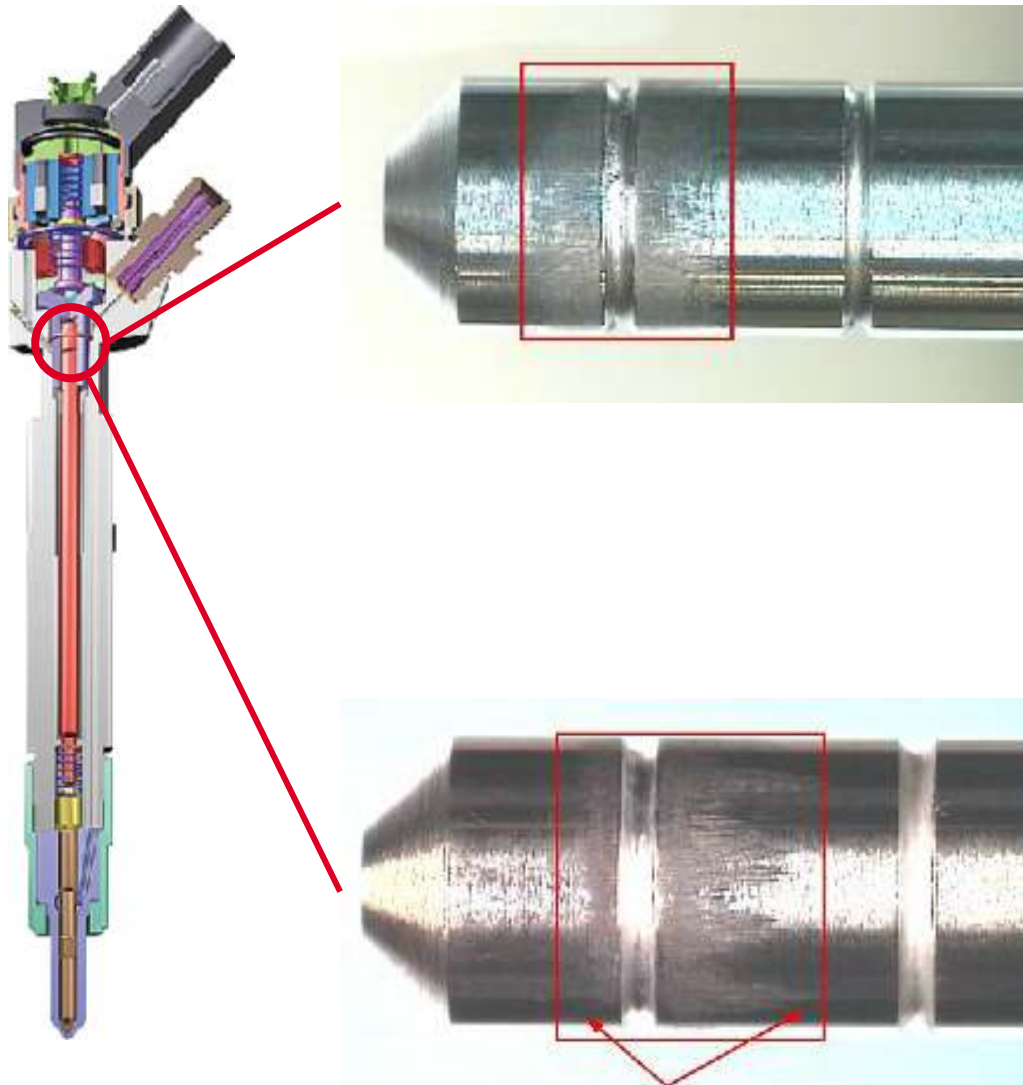
- Низкого качества, с абразивами, топливо
- Плохой, недостаточный уровень фильтрации

→ Решение по гарантии:

Не является гарантийным случаем.

Дефекта материала / производства не обнаружено

ИНЖЕКТОР COMMON RAIL (легк. + груз.)



→ Рекламация

- Проблемы в режиме холостого хода (вибрация)
- Не нормальный шум (детонация)

→ Картина неисправности

- Круговой износ на корпусе клапана

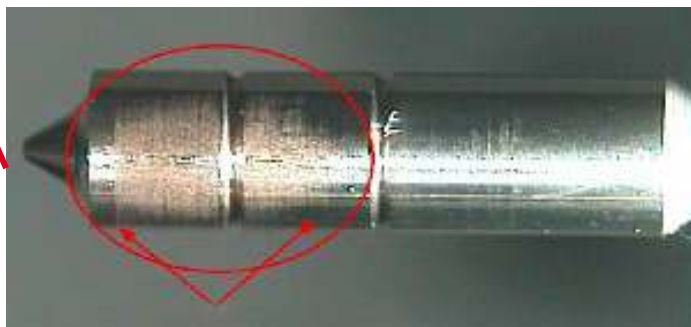
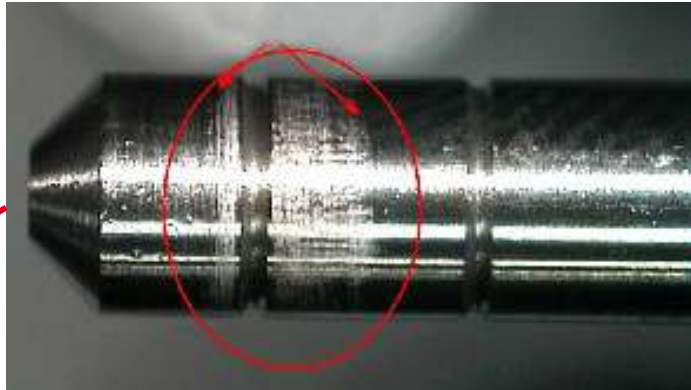
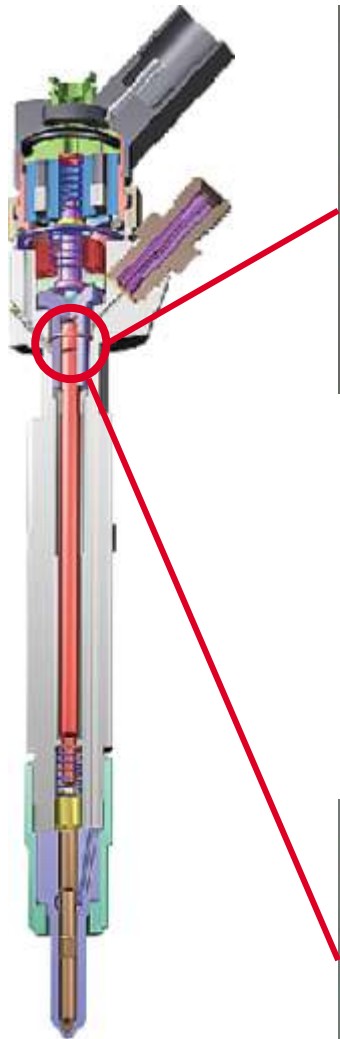
→ Возможные причины

- Низкого качества, с абразивами, топливо
- Плохой, недостаточный уровень фильтрации

→ Решение по гарантии:

**Не является гарантийным случаем.
Дефекта материала / производства не обнаружено**

ИНЖЕКТОР COMMON RAIL (легк. + груз.)



→ Рекламация

- Проблемы в режиме холостого хода (вибрация)
- Не нормальный шум (детонация)

→ Картина неисправности

- Круговой износ на корпусе клапана

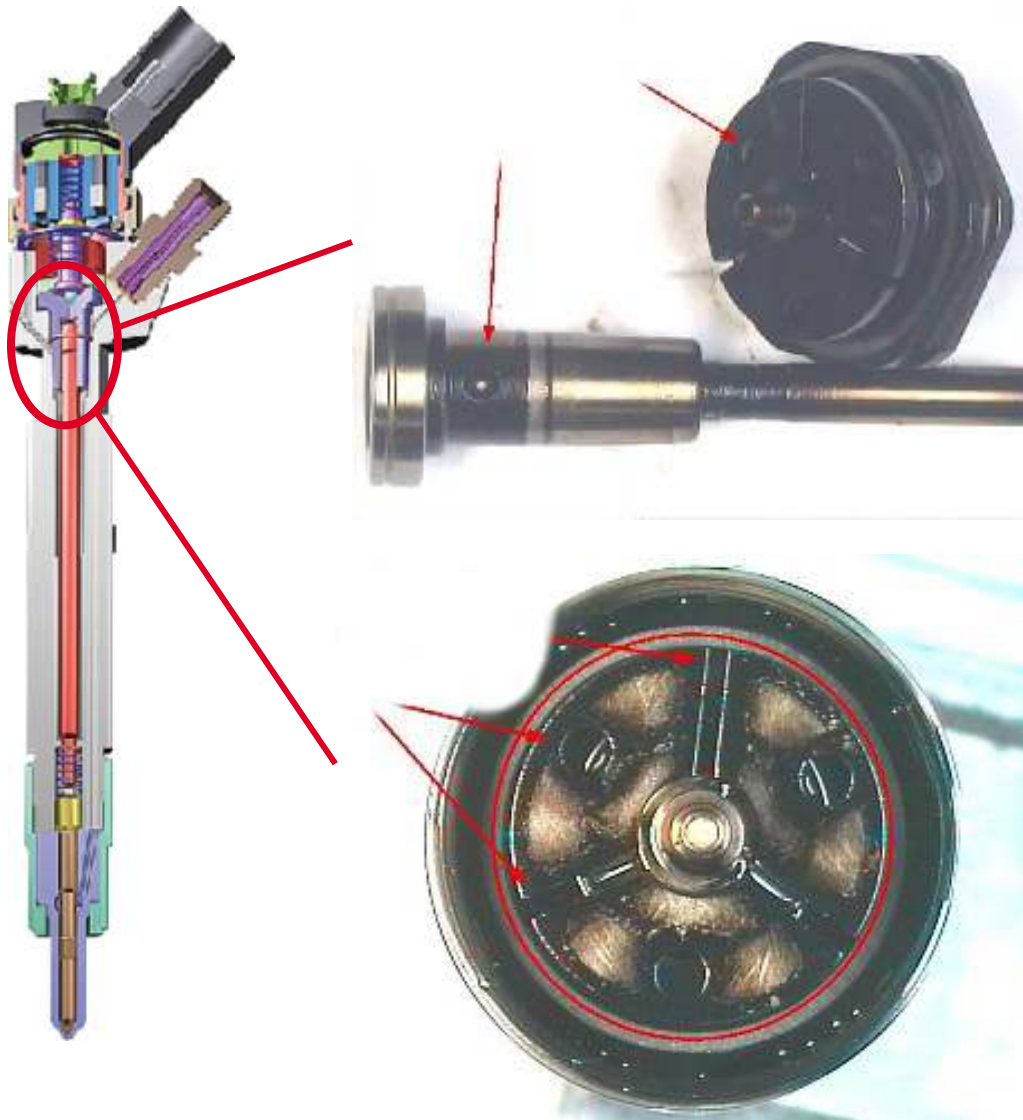
→ Возможные причины

- Низкого качества, с абразивами, топливо
- Плохой, недостаточный уровень фильтрации

→ Решение по гарантии:

**Не является гарантийным случаем.
Дефекта материала / производства не обнаружено**

ИНЖЕКТОР COMMON RAIL (легк. + груз.)



→ Рекламация

- Маленькая мощность
- Неравномерность частоты вращения
- Не нормальный шум (детонация)

→ Картина неисправности

- Отложения масла во внутренних полостях инжектора CRI
- Затрудненный ход нажимного штифта или иглы распылителя

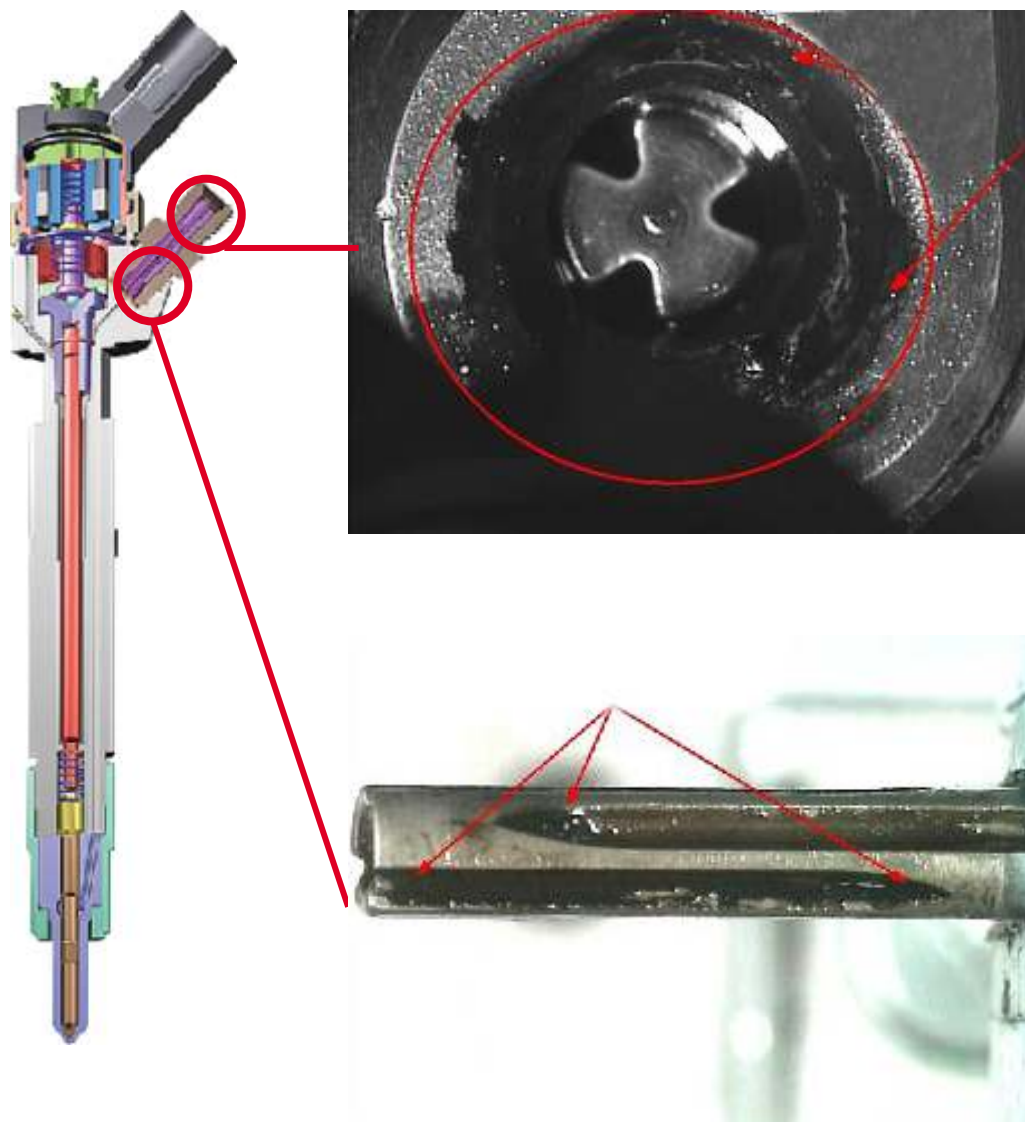
→ Возможные причины

- Попадание масла двигателя в топливную систему
- Негерметичность в смазывающей системе насоса высокого давления CP
- Негерметичность в системе отвода топлива в головке блока цилиндров (CRIN)

→ Решение по гарантии:

**Не является гарантийным случаем.
Дефекта материала / производства не обнаружено**

ИНЖЕКТОР COMMON RAIL (легк. + груз.)



→ Рекламация

- Маленькая мощность
- Неравномерная работа двигателя
- Не нормальный шум (детонация)

→ Картина неисправности

- Отложения масла в топливном фильтре
- Затрудненный ход нажимного штифта или иглы распылителя

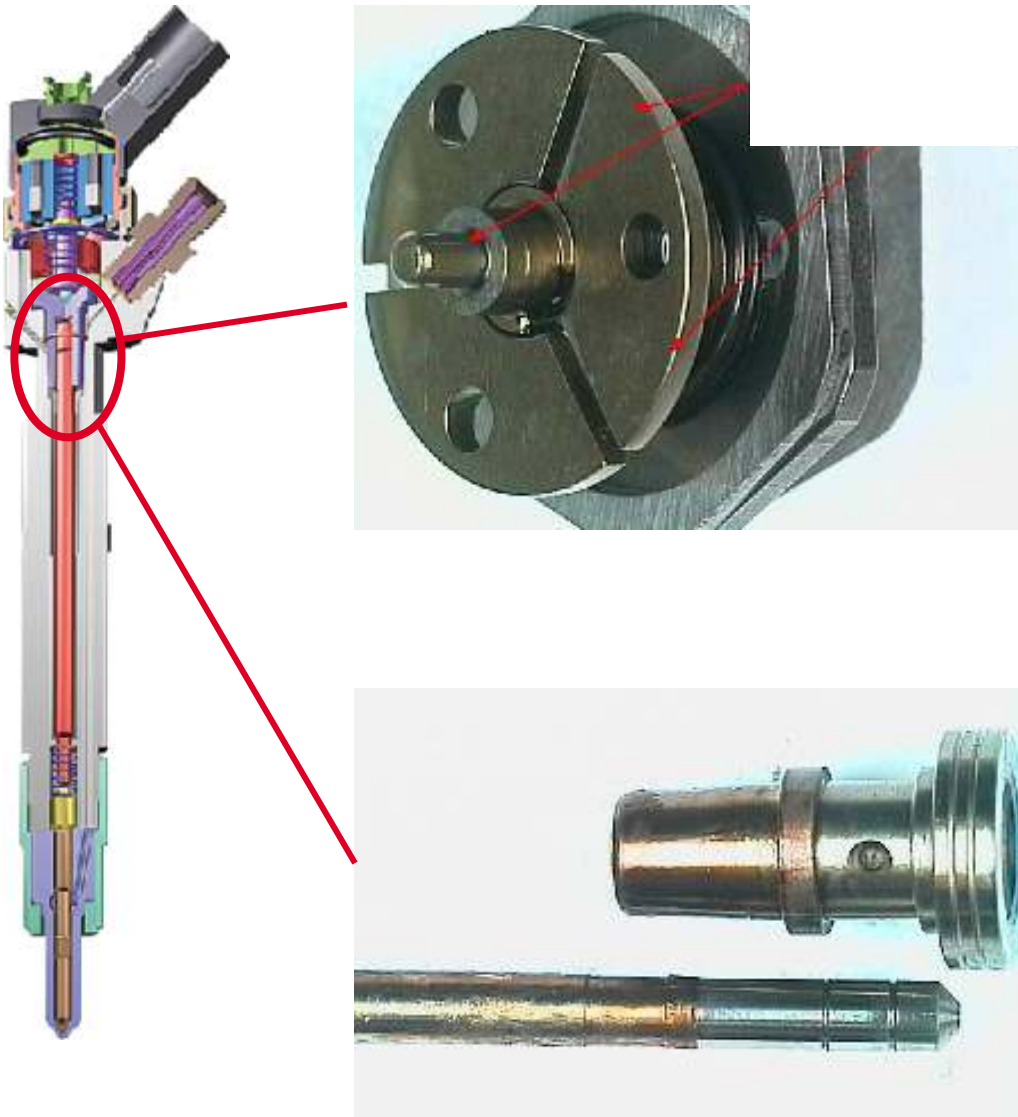
→ Возможные причины

- Попадание масла двигателя в топливную систему
- Негерметичность в смазывающей системе насоса высокого давления СР
- Негерметичность в системе отвода топлива в головке блока цилиндров (CRIN)

→ Решение по гарантии:

**Не является гарантийным случаем.
Дефекта материала / производства не обнаружено**

ИНЖЕКТОР COMMON RAIL (легк. + груз.)



→ Рекламация

- Маленькая мощность
- Неравномерная работа двигателя
- Не нормальный шум (детонация)

→ Картина неисправности

- Отложения масла во внутренних полостях инжектора CRI
- Затрудненный ход нажимного штифта или иглы распылителя

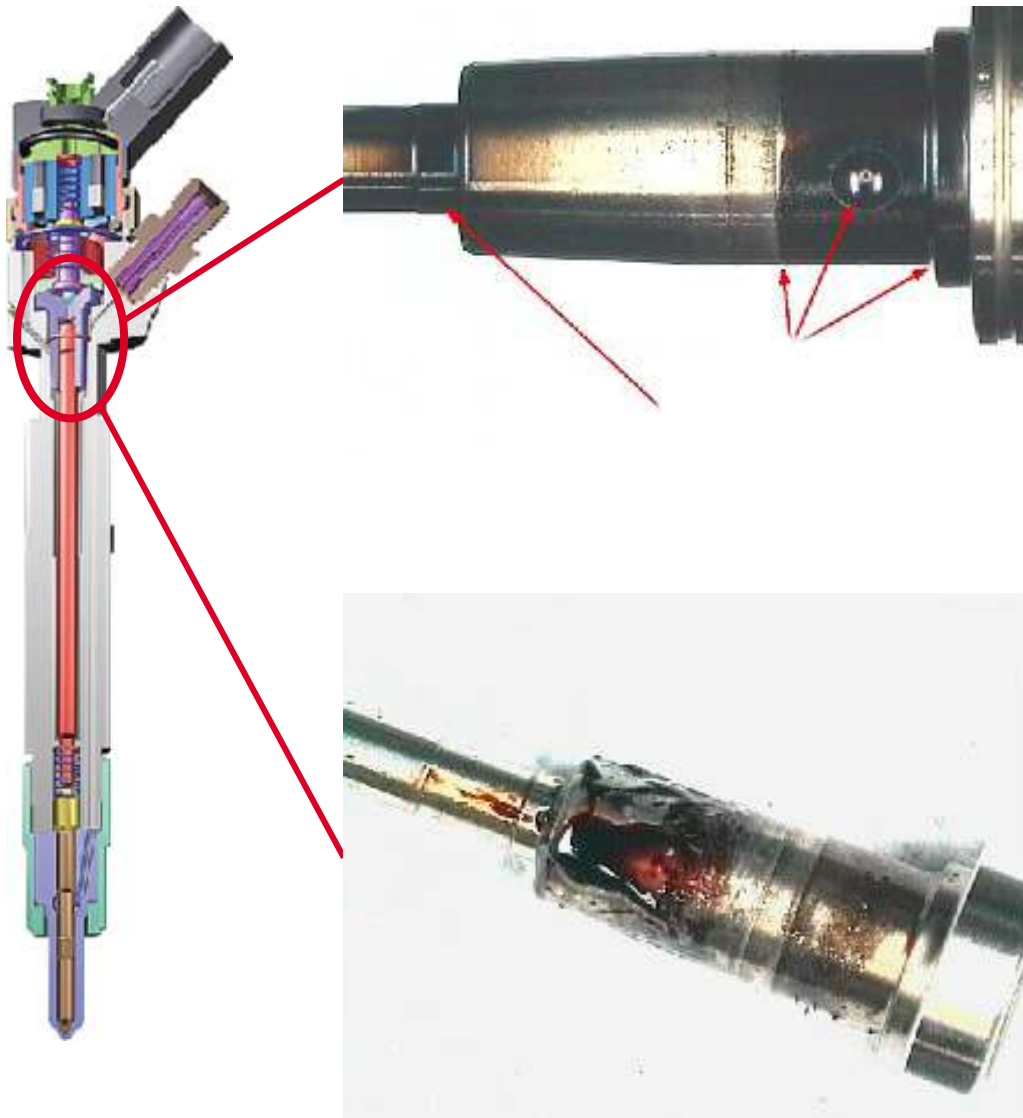
→ Возможные причины

- Низкого качества дизельное топливо
- Неправильное смесеобразование или не допустимые примеси в топливе
- Моторное масло в топливной системе

→ Решение по гарантии:

**Не является гарантийным случаем.
Дефекта материала / производства не обнаружено**

ИНЖЕКТОР COMMON RAIL (легк. + груз.)



→ Рекламация

- Маленькая мощность
- Неравномерная работа двигателя
- Не нормальный шум (детонация)

→ Картина неисправности

- Отложения масла во внутренних полостях инжектора CRI
- Затрудненный ход нажимного штифта или иглы распылителя

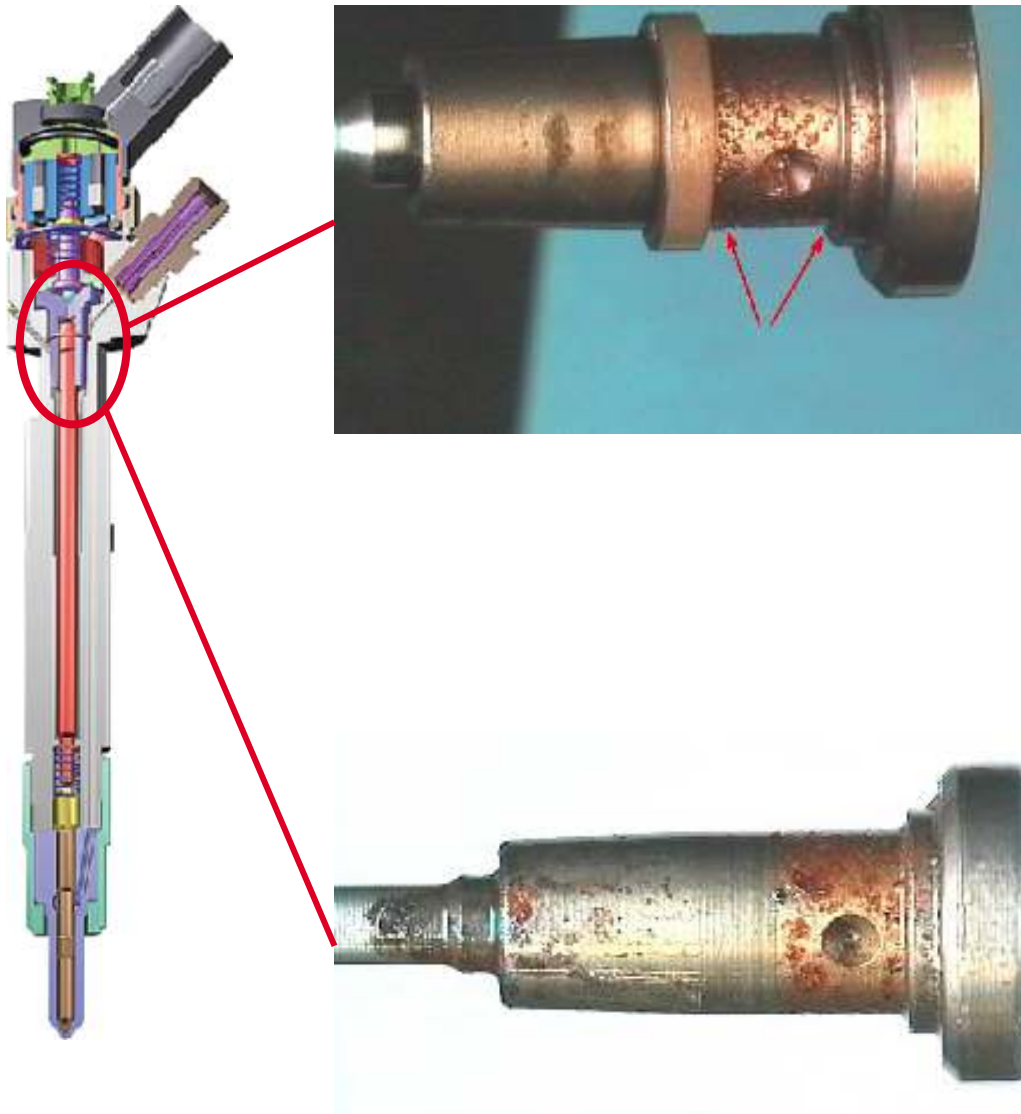
→ Возможные причины

- Низкого качества дизельное топливо
- Неправильное смесеобразование или не допустимые примеси в топливе
- Моторное масло в топливной системе

→ Решение по гарантии:

**Не является гарантийным случаем.
Дефекта материала / производства не обнаружено**

ИНЖЕКТОР COMMON RAIL (легк. + груз.)



→ Рекламация

- Затрудненный запуск двигателя
- Маленькая мощность
- Неравномерная работа двигателя

→ Картина неисправности

- Отложения масла во внутренних полостях инжектора CRI
- Затрудненный ход нажимного штифта или иглы распылителя

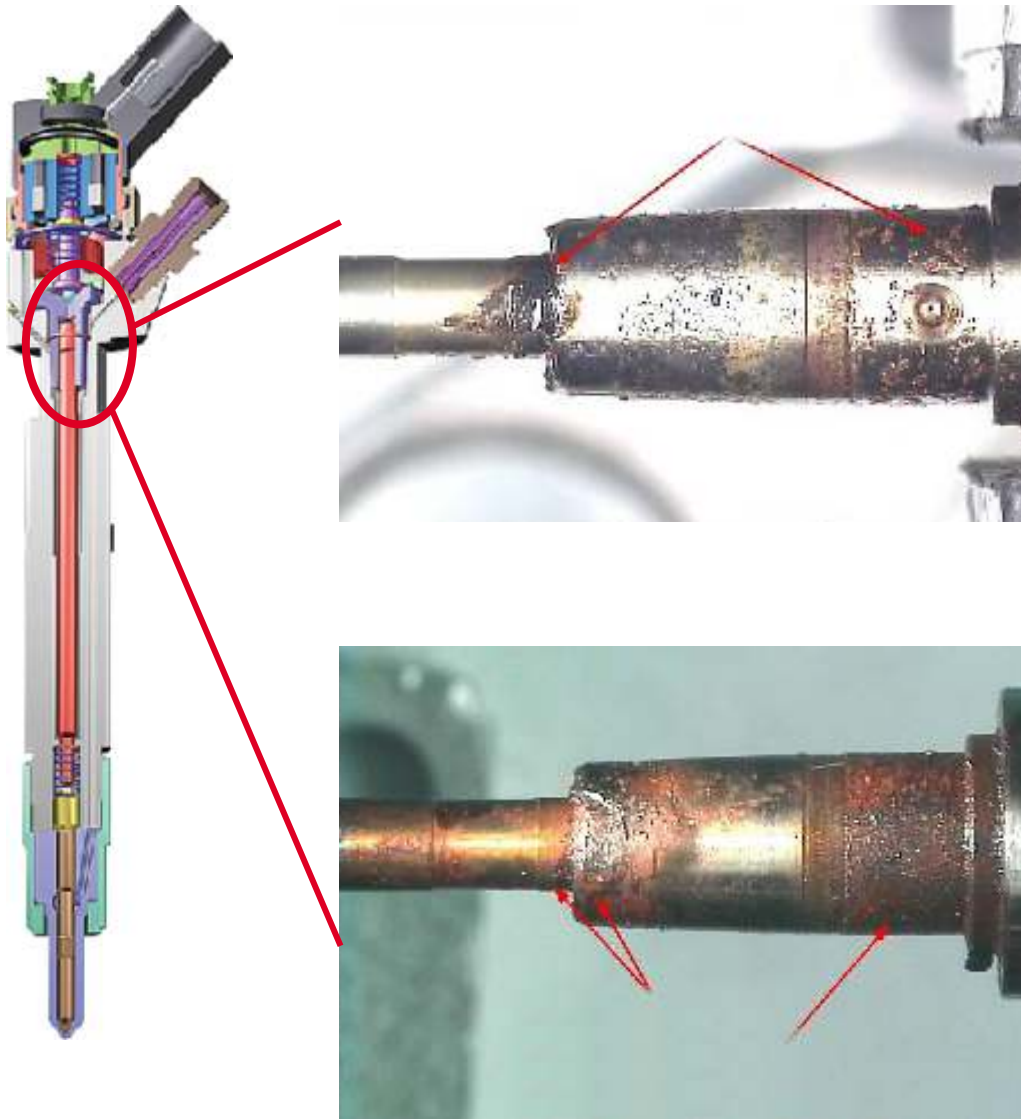
→ Возможные причины

- Наличие воды в топливе
- Низкого качества дизельное топливо
- Недостаточная фильтрация, низкое качество применяемого фильтра или несвоевременная замена фильтра

→ Решение по гарантии:

**Не является гарантийным случаем.
Дефекта материала / производства не обнаружено**

ИНЖЕКТОР COMMON RAIL (легк. + груз.)



→ Рекламация

- Затрудненный запуск двигателя
- Маленькая мощность
- Неравномерная работа двигателя

→ Картина неисправности

- Отложения масла во внутренних полостях инжектора CRI
- Затрудненный ход нажимного штифта или иглы распылителя

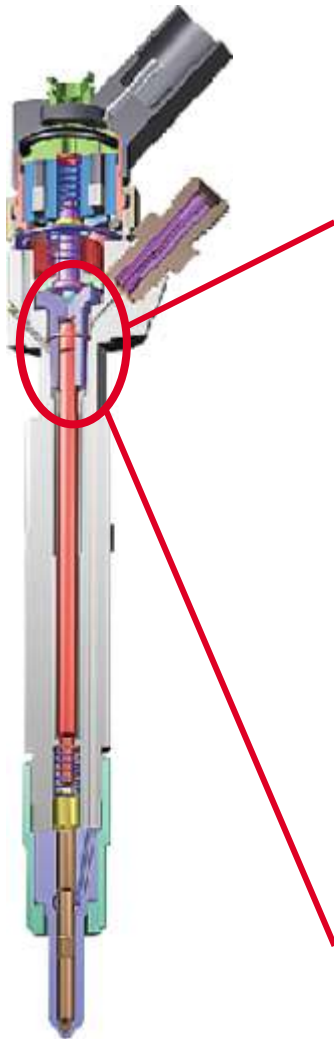
→ Возможные причины

- Наличие воды в топливе
- Низкого качества дизельное топливо
- Недостаточная фильтрация, низкое качество применяемого фильтра или несвоевременная замена фильтра

→ Решение по гарантии:

**Не является гарантийным случаем.
Дефекта материала / производства не обнаружено**

ИНЖЕКТОР COMMON RAIL (легк. + груз.)



→ Рекламация

- Затрудненный запуск двигателя
- Маленькая мощность
- Неравномерная работа двигателя

→ Картина неисправности

- Отложения масла во внутренних полостях инжектора CRI
- Затрудненный ход нажимного штифта или иглы распылителя

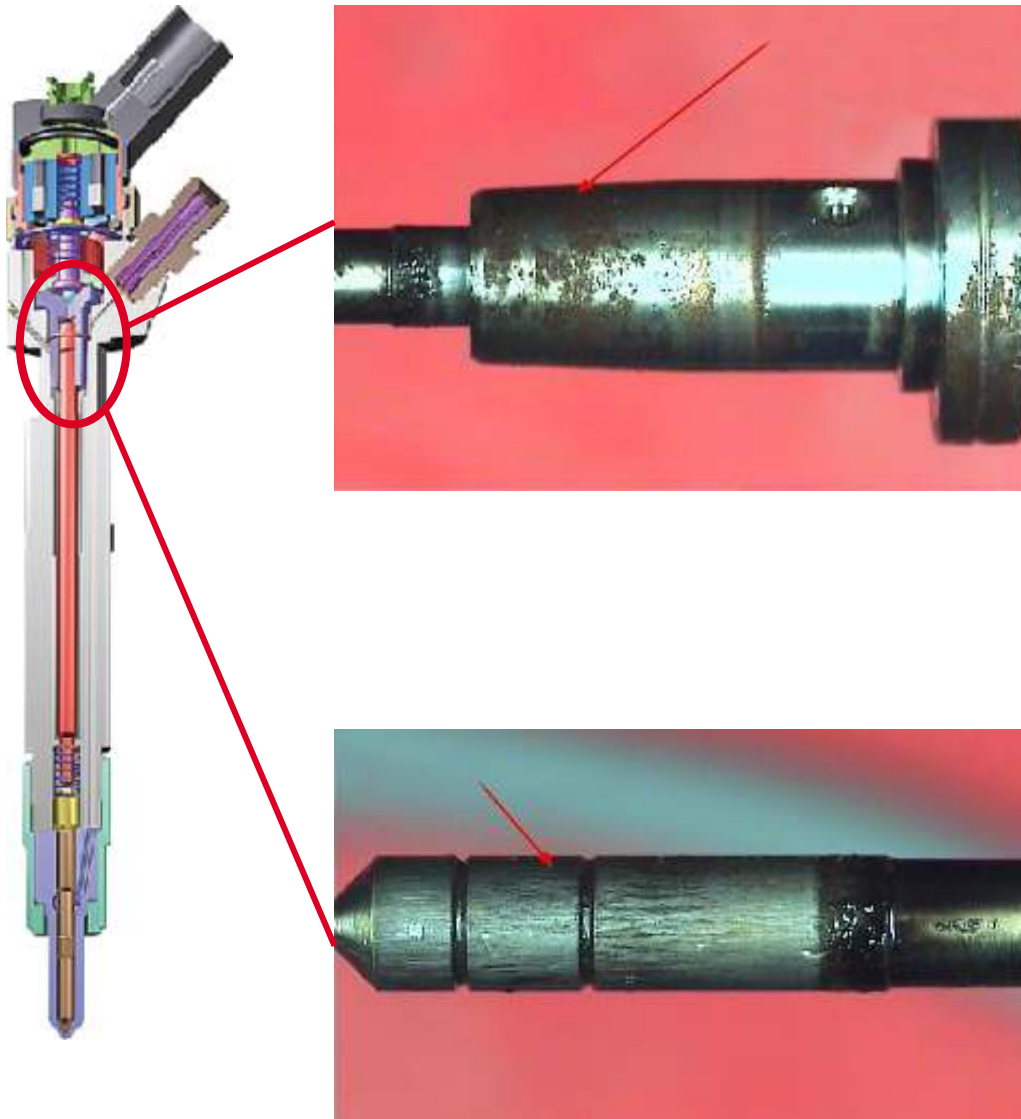
→ Возможные причины

- Наличие воды в топливе
- Низкого качества дизельное топливо
- Недостаточная фильтрация, низкое качество применяемого фильтра или несвоевременная замена фильтра

→ Решение по гарантии:

**Не является гарантийным случаем.
Дефекта материала / производства не обнаружено**

ИНЖЕКТОР COMMON RAIL (легк. + груз.)



→ Рекламация

- Затрудненный запуск двигателя
- Маленькая мощность
- Неравномерная работа двигателя

→ Картина неисправности

- Отложения масла во внутренних полостях инжектора CRI
- Затрудненный ход нажимного штифта или иглы распылителя

→ Возможные причины

- Наличие воды в топливе
- Низкого качества дизельное топливо
- Недостаточная фильтрация, низкое качество применяемого фильтра или несвоевременная замена фильтра

→ Решение по гарантии:

**Не является гарантийным случаем.
Дефекта материала / производства не обнаружено**

ИНЖЕКТОР COMMON RAIL (легк. + груз.)



→ Рекламация

- Затрудненный запуск двигателя
- Маленькая мощность
- Неравномерная работа двигателя

→ Картина неисправности

- Отложения масла во внутренних полостях инжектора CRI
- Затрудненный ход нажимного штифта или иглы распылителя

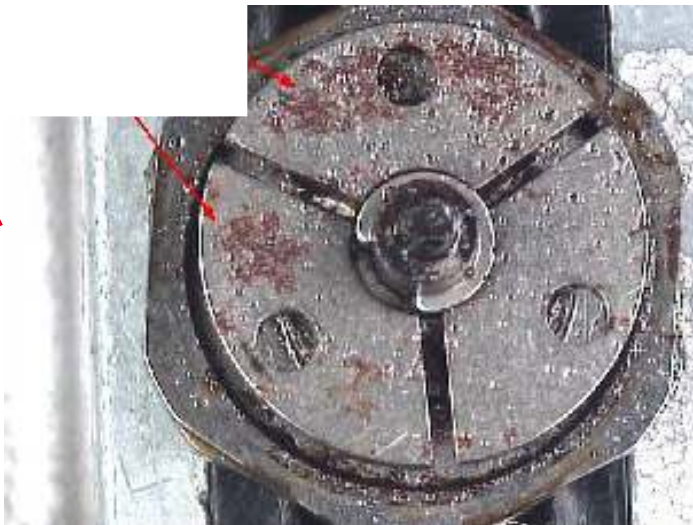
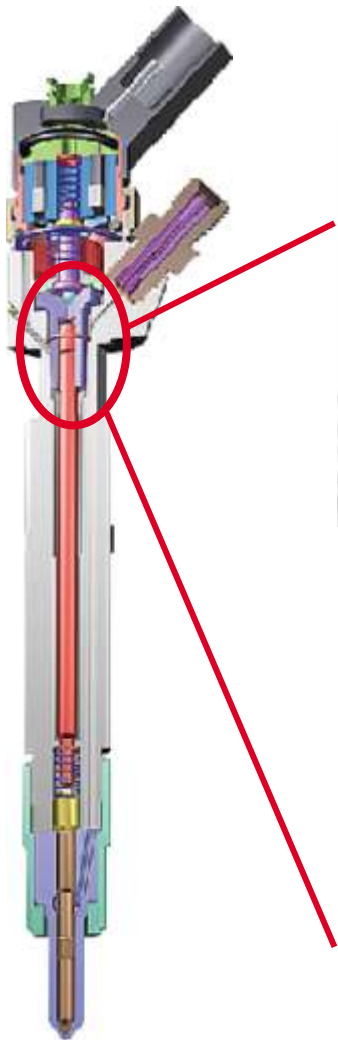
→ Возможные причины

- Наличие воды в топливе
- Низкого качества дизельное топливо
- Недостаточная фильтрация, низкое качество применяемого фильтра или несвоевременная замена фильтра

→ Решение по гарантии:

**Не является гарантийным случаем.
Дефекта материала / производства не обнаружено**

ИНЖЕКТОР COMMON RAIL (легк. + груз.)



→ Рекламация

- Затрудненный запуск двигателя
- Маленькая мощность
- Неравномерная работа двигателя

→ Картина неисправности

- Отложения масла во внутренних полостях инжектора CRI
- Затрудненный ход нажимного штифта или иглы распылителя

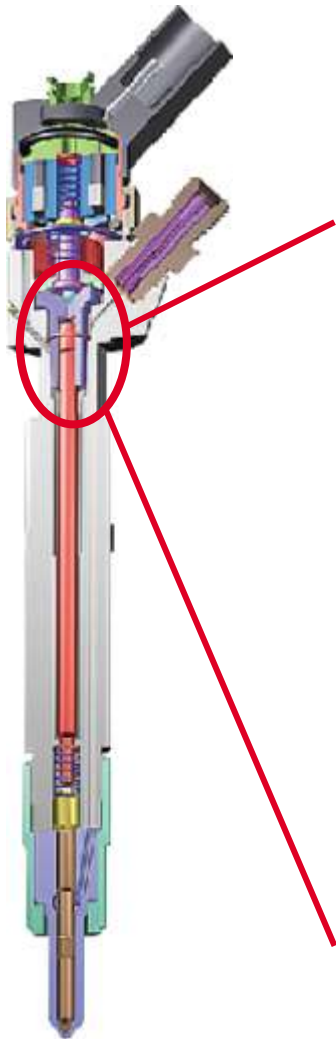
→ Возможные причины

- Наличие воды в топливе
- Низкого качества дизельное топливо
- Недостаточная фильтрация, низкое качество применяемого фильтра или несвоевременная замена фильтра

→ Решение по гарантии:

**Не является гарантийным случаем.
Дефекта материала / производства не обнаружено**

ИНЖЕКТОР COMMON RAIL (легк. + груз.)



→ Рекламация

- Затрудненный запуск двигателя
- Маленькая мощность
- Неравномерная работа двигателя

→ Картина неисправности

- Отложения масла во внутренних полостях инжектора CRI
- Затрудненный ход нажимного штифта или иглы распылителя

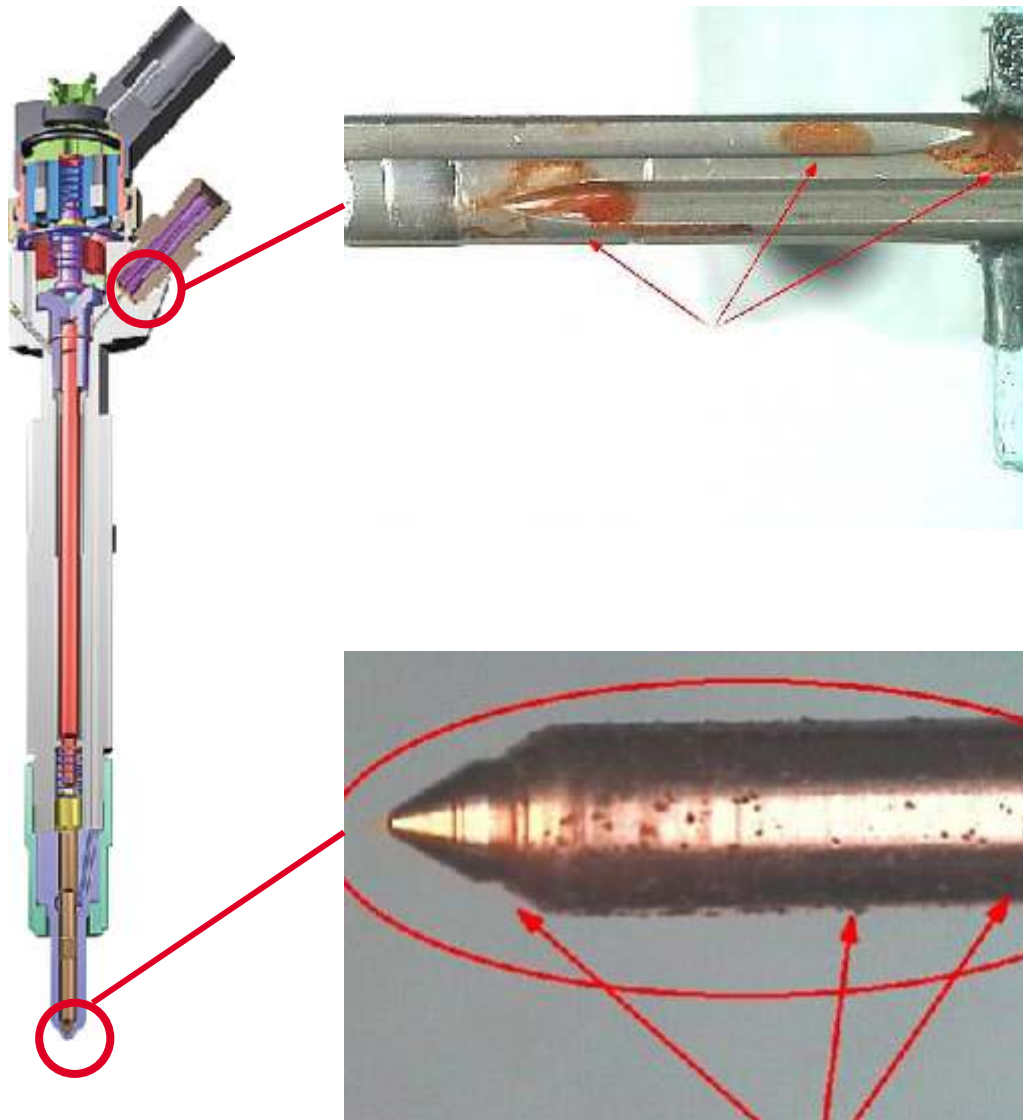
→ Возможные причины

- Наличие воды в топливе
- Низкого качества дизельное топливо
- Недостаточная фильтрация, низкое качество применяемого фильтра или несвоевременная замена фильтра

→ Решение по гарантии:

**Не является гарантийным случаем.
Дефекта материала / производства не обнаружено**

ИНЖЕКТОР COMMON RAIL (легк. + груз.)



→ Рекламация

- Затрудненный запуск двигателя
- Маленькая мощность
- Неравномерная работа двигателя

→ Картина неисправности

- Коррозия топливного фильтра
- Коррозия иглы распылителя

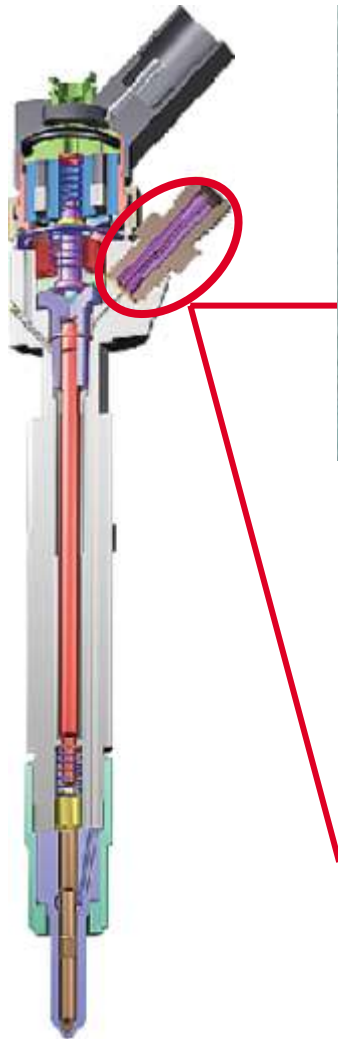
→ Возможные причины

- Наличие воды в топливе
- Низкого качества дизельное топливо
- Недостаточная фильтрация, низкое качество применяемого фильтра или несвоевременная замена фильтра

→ Решение по гарантии:

**Не является гарантийным случаем.
Дефекта материала / производства не обнаружено**

ИНЖЕКТОР COMMON RAIL (легк. + груз.)



- Рекламация
 - Маленькая мощность

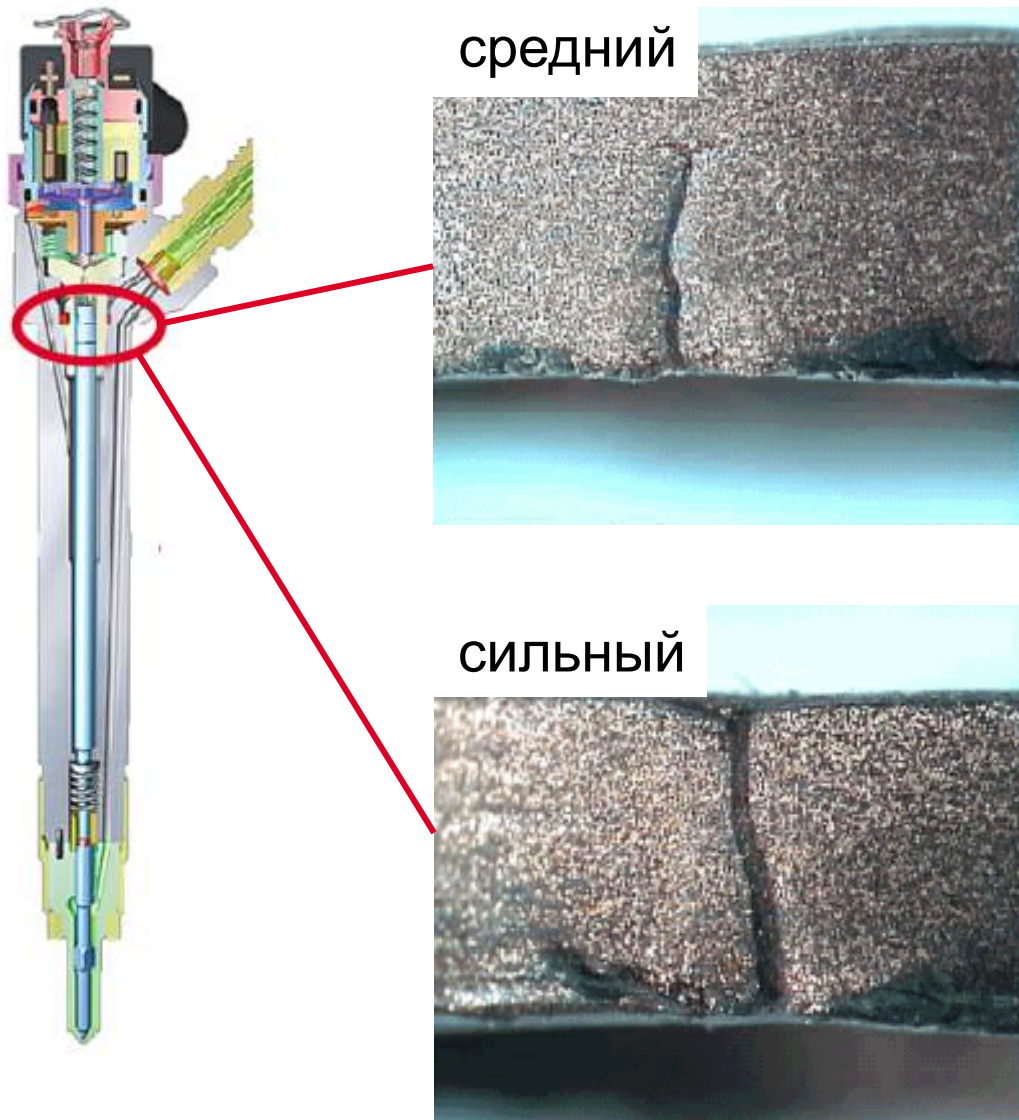
- Картина неисправности
 - Коррозия топливного фильтра
 - Коррозия иглы распылителя

- Возможные причины
 - Наличие воды в топливе
 - Низкого качества дизельное топливо
 - Недостаточная фильтрация, низкое качество применяемого фильтра или несвоевременная замена фильтра

- Решение по гарантии:

**Не является гарантийным случаем.
Дефекта материала / производства не обнаружено**

ИНЖЕКТОР COMMON RAIL (легк. + груз.)



→ Рекламация

- Затрудненный запуск двигателя
- Во время движения двигатель глохнет
- Маленькая мощность

→ Картина неисправности

- Износ уплотнительного кольца высокого давления (HD)
- Отвод топлива слишком велик

→ Возможные причины

- Устаревшая конструкция уплотнительного кольца, изменения в конструкции – с начала 2004г.
- Неправильная установка опорного кольца

→ Решение по гарантии:

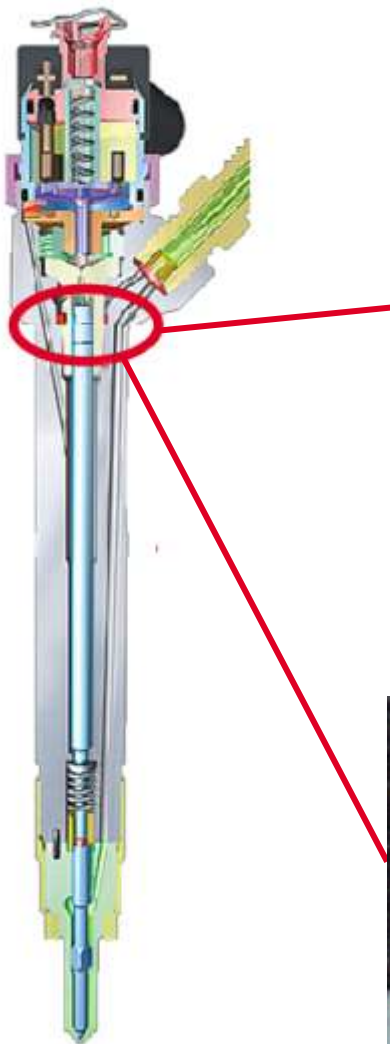
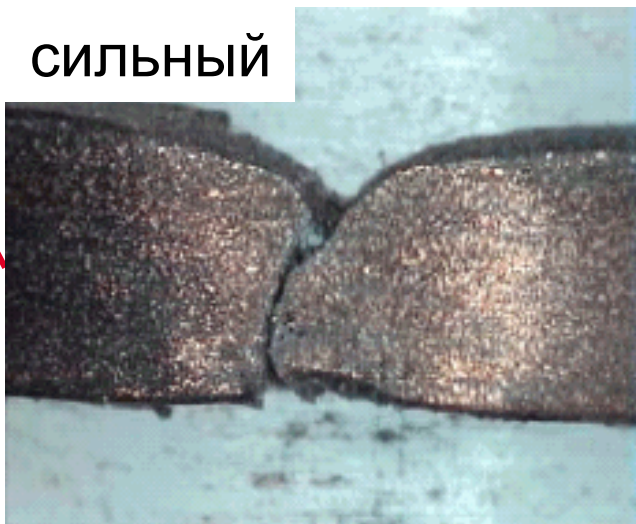
- Ремонт / замена по гарантии

ИНЖЕКТОР COMMON RAIL (легк. + груз.)

средний



СИЛЬНЫЙ



→ Рекламация

- Затруднённый запуск двигателя
- Во время движения двигатель глохнет
- Маленькая мощность

→ Картина неисправности

- Износ уплотнительного кольца высокого давления (HD)
- Отвод топлива слишком велик

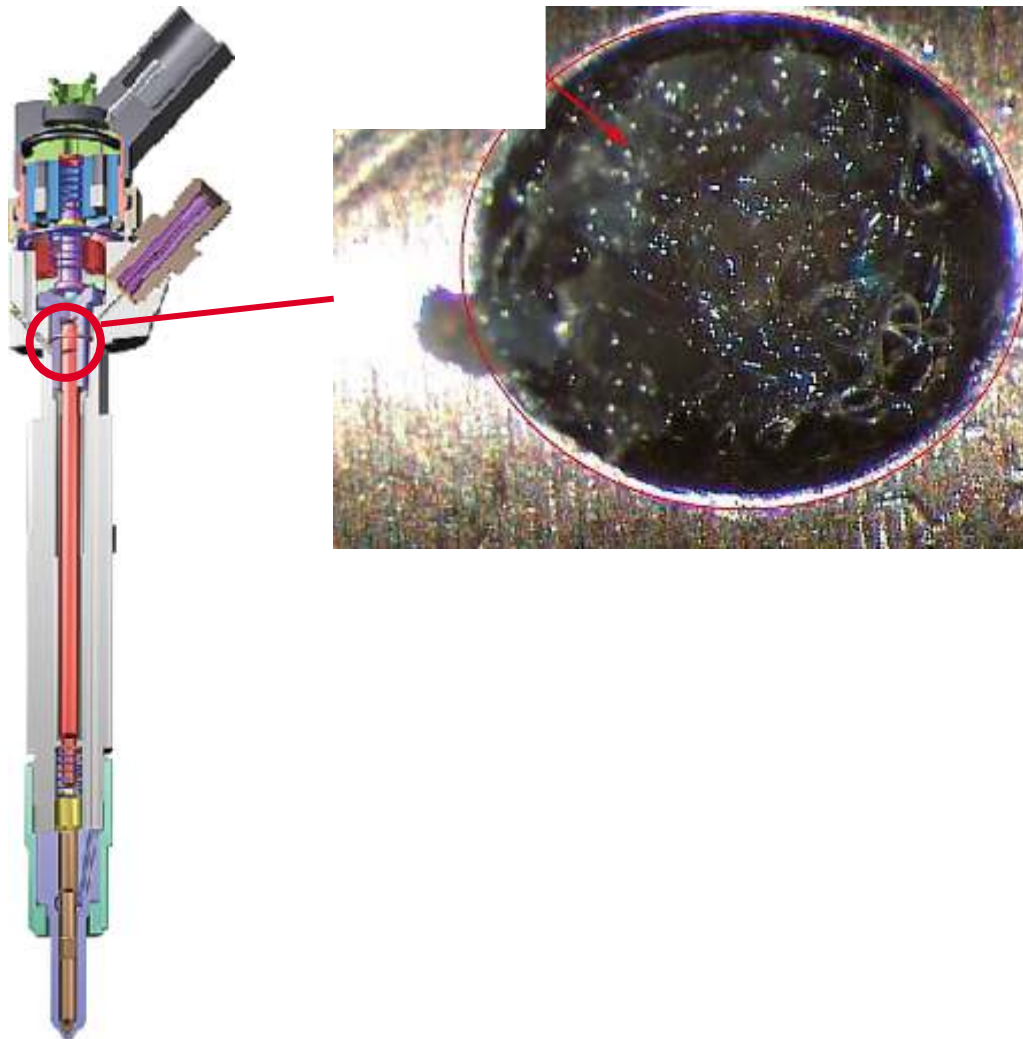
→ Возможные причины

- Устаревшая конструкция уплотнительного кольца, изменения в конструкции – с начала 2004г.
- Неправильная установка опорного кольца

→ Решение по гарантии:

- **Ремонт / замена по гарантии**

ИНЖЕКТОР COMMON RAIL (легк. + груз.)



→ Рекламация

- Жесткая, шумная работа двигателя (детонация)
- Затрудненный запуск двигателя

→ Картина неисправности

- Чужеродные частицы в полости инжектора (закупоренное входное отверстие, целлюлоза, частицы фильтра)

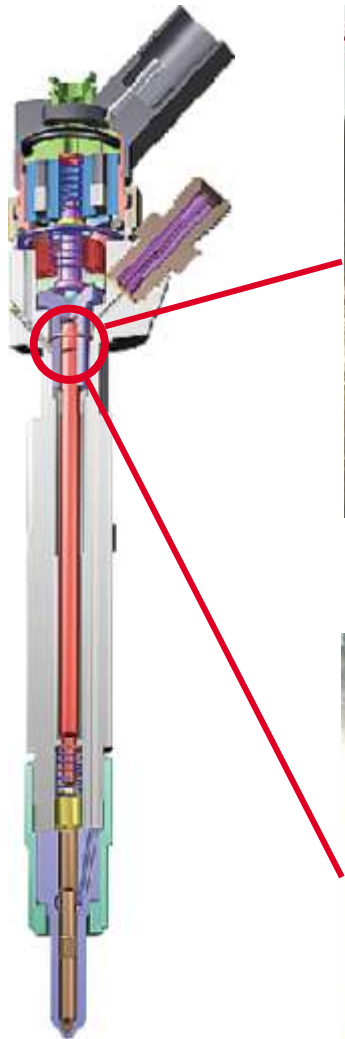
→ Возможные причины

- Плохая, недостаточная фильтрация
- Фильтрующий элемент загрязнён свободными частицами
- Неправильная установка фильтра

→ Решение по гарантии:

**Не является гарантийным случаем.
Дефекта материала / производства не обнаружено**

ИНЖЕКТОР COMMON RAIL (легк. + груз.)



→ Рекламация

- Жесткая, шумная работа двигателя (детонация)
- Затруднённый запуск двигателя

→ Картина неисправности

- Чужеродные частицы в полости инжектора (упаковочная плёнка в входном отверстии)

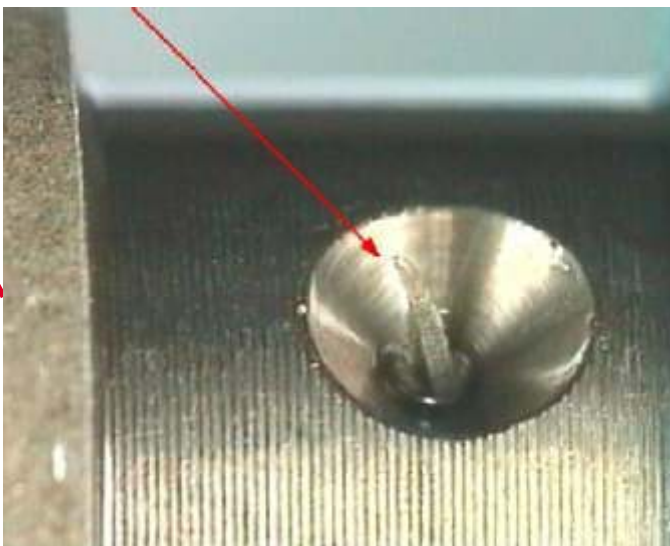
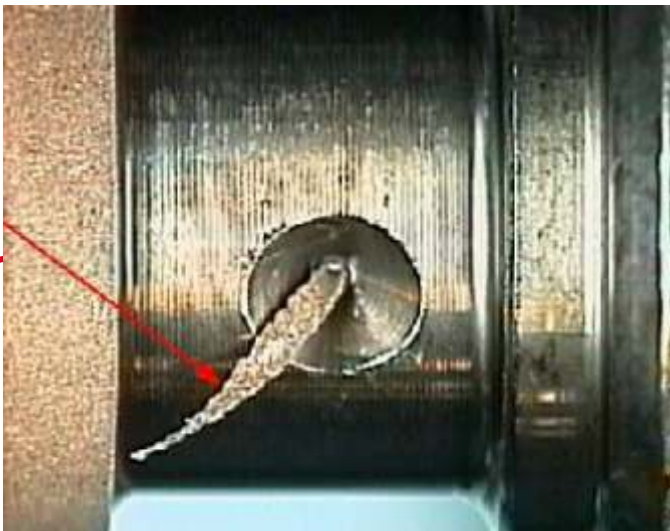
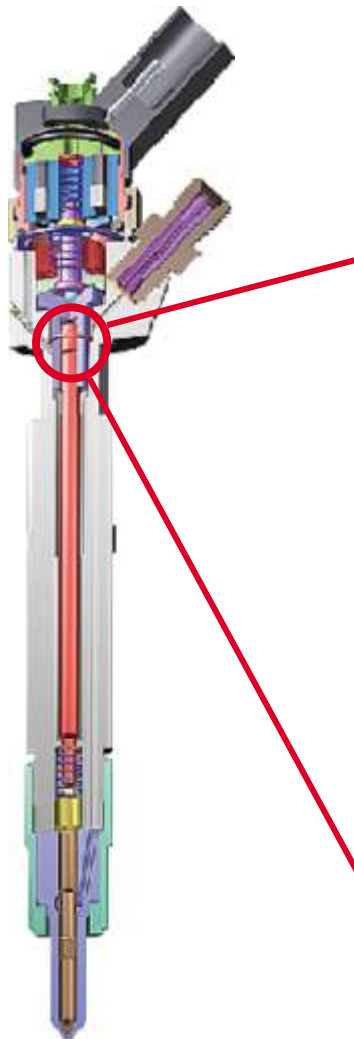
→ Возможные причины

- Плохая, недостаточная фильтрация
- Фильтрующий элемент загрязнён свободными частицами
- Неправильная установка фильтра
- Грязь при монтаже инжектора или трубки высокого давления

→ Решение по гарантии:

**Не является гарантийным случаем.
Дефекта материала / производства не обнаружено**

ИНЖЕКТОР COMMON RAIL (легк. + груз.)



→ Рекламация

- Жесткая, шумная работа двигателя (детонация)
- Затруднённый запуск двигателя

→ Картина неисправности

- Металлические частицы или стружка от уплотнительного кольца высокого давления (HD) в полости инжектора

→ Возможные причины

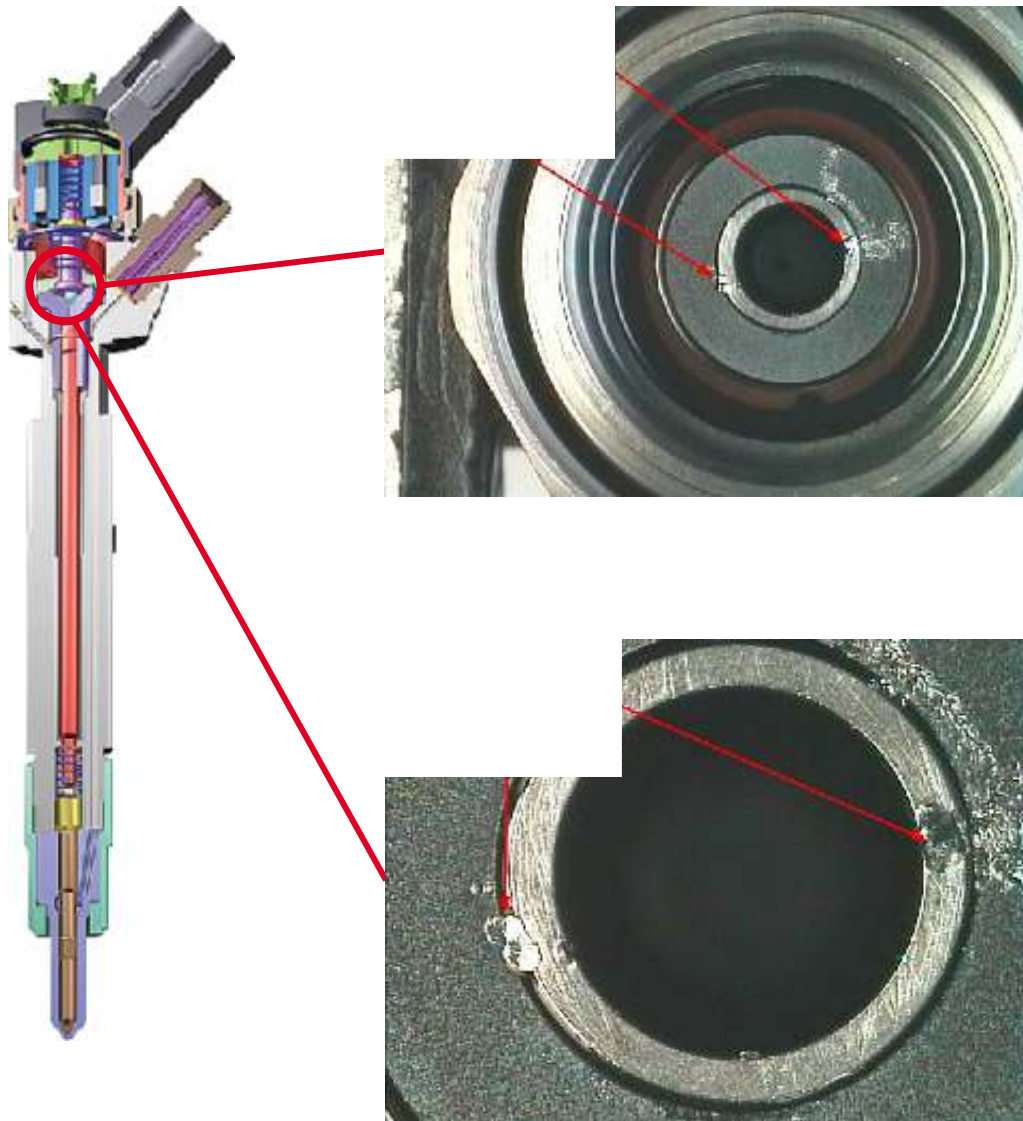
- Срезанная с уплотнительного кольца высокого давления (HD) стружка (неправильная установка кольца)
- Несоответствие технологии ремонта FIS

→ Решение по гарантии:

Для новых и восстановленных изделий ВХ – гарантия.

Для изделий, отремонтированных в сервисе – ответственность сервисных предприятий.

ИНЖЕКТОР COMMON RAIL (легк. + груз.)



→ Рекламация

- Маленькая мощность
- Затрудненный запуск двигателя
- Отсутствие подачи в соответствующем цилиндре

→ Картина неисправности

- Металлические частицы в полости инжектора

→ Возможные причины

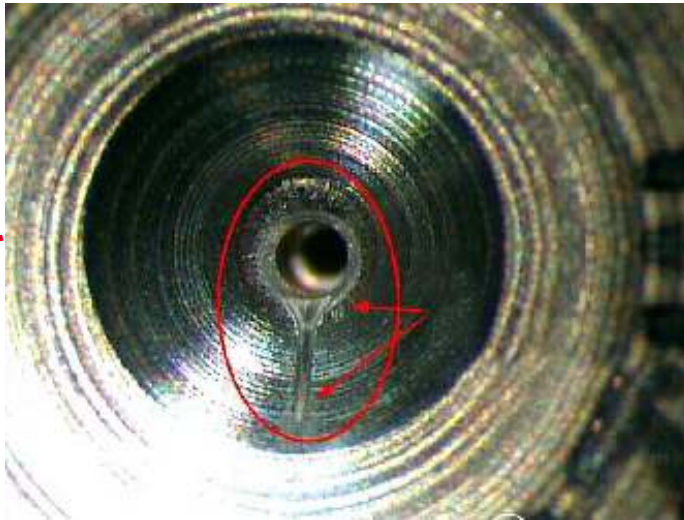
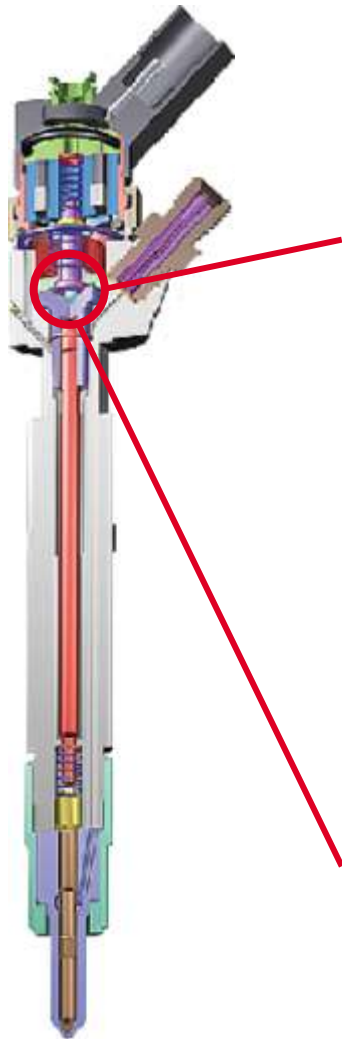
- Неправильный монтаж
- Несоответствие технологии ремонта FIS

→ Решение по гарантии:

Для новых и восстановленных изделий ВХ – гарантия.

Для изделий, отремонтированных в сервисе – ответственность сервисных предприятий.

ИНЖЕКТОР COMMON RAIL (легк. + груз.)



→ Рекламация

- Маленькая мощность
- Затрудненный запуск двигателя
- Неустойчивая работа двигателя на холостых оборотах
- Во время движения двигатель глохнет
- Количество отводимого топлива слишком велико

→ Картина неисправности

- Эрозия, износ седла шарикового клапана

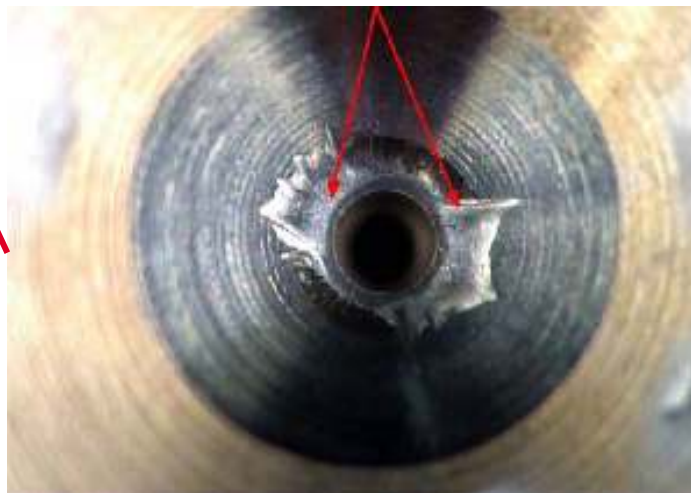
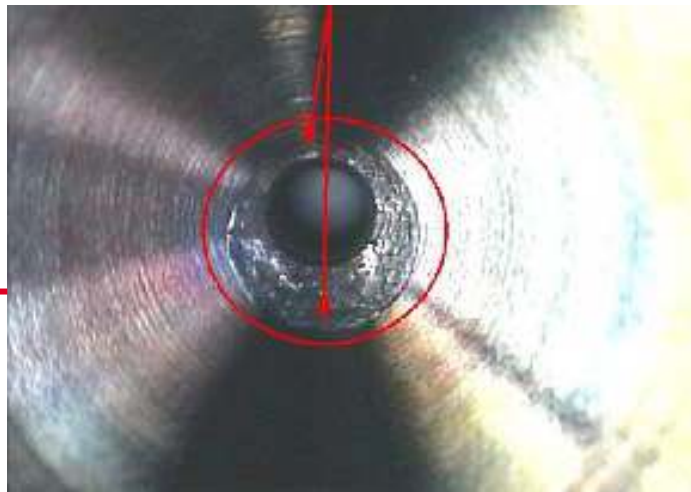
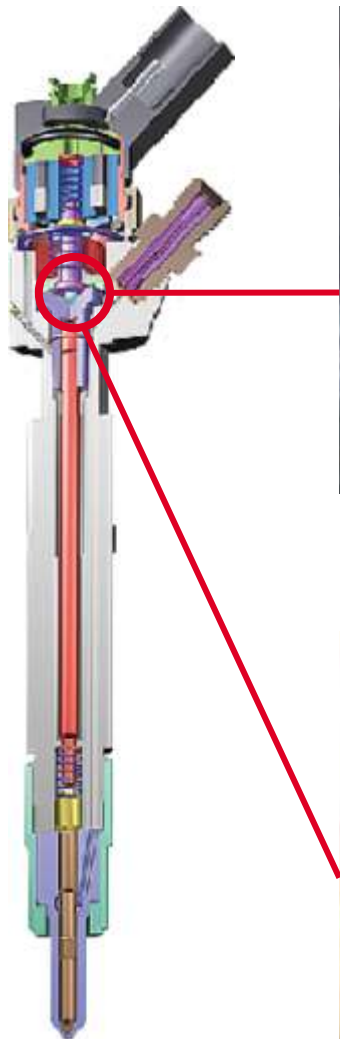
→ Возможные причины

- Низкого качества, с абразивами, дизельное топливо
- Плохая, недостаточная фильтрация

→ Решение по гарантии:

**Не является гарантийным случаем.
Дефекта материала / производства не обнаружено**

ИНЖЕКТОР COMMON RAIL (легк. + груз.)



→ Рекламация

- Маленькая мощность
- Затруднённый запуск двигателя
- Неустойчивая работа двигателя на холостых оборотах
- Во время движения двигатель глохнет
- Количество отводимого топлива слишком велико

→ Картина неисправности

- Эрозия, износ седла шарикового клапана

→ Возможные причины

- Низкого качества, с абразивами, дизельное топливо
- Плохая, недостаточная фильтрация

→ Решение по гарантии:

**Не является гарантийным случаем.
Дефекта материала / производства не обнаружено**